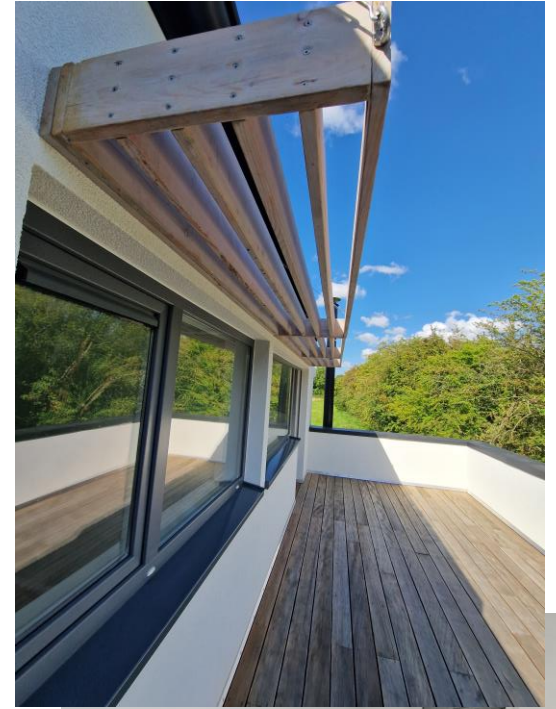




ZenCube®

Tous droits réservés - ECo@hOme SRL
www.ecoathome.be info@ecoathome.be
GSM 0455.111540 – TVA be0774 716 333



P. **I. La ZenCube, c'est quoi ?**

P. **II. Ses atouts**

P. **III. Q-Zen**

P. **IV. Le principe**

P. **V. ZenCube en image**

P. **VI. ZenCube en plans**

P. **VII. ZenCube en prix**

P. **VIII. Clauses techniques
& contractuelles**

I. La ZenCube, c'est quoi ?

Vous êtes tenté par une Tiny House mais vous avez peur de manquer de place ?

La ZenCube est à mi-chemin entre la Tiny et les maisons classiques.

- La ZenCube est la seule maison évolutive du marché qui fait mieux que respecter les normes Q-Zen de la Région wallonne tout en pouvant « grandir » dans le temps, en fonction de vos besoins, de votre famille et de vos moyens financiers.
- Nous nous engageons à une transparence et un respect absolu des délais ainsi que des budgets. S'il n'y a aucune demande supplémentaire de votre part, il n'y aura aucun supplément une fois le contrat signé.
- Cette garantie de transparence est un engagement permanent de notre société, y compris dans les informations mises en ligne, en matière financière et technique. Nous souhaitons que vous puissiez comparer les offres du marché, sans pression commerciale de notre part. Chez nous, vous ne rencontrerez pas de commerciaux, mais des techniciens du bâtiment soucieux de répondre au mieux et au meilleur prix à toutes vos attentes.
- Notre engagement est aussi de tout mettre en œuvre pour que votre ZenCube se construise dans un climat de confiance réciproque ... ZEN attitude
- Vous payerez, en toute sécurité, en fonction de l'évolution du dossier et des travaux et avec une garantie bancaire à votre bénéfice jusqu'à la réception –fin- des travaux.



II. Ses atouts

1. Un vrai « clé sur porte » comprenant l'ensemble des équipements d'une maison unifamiliale confortable et conviviale : une vraie cuisine équipée, deux sdb, terrasse, parking pavé, protection contre le sur ensoleillement, mais aussi un budget prévisionnel pour les honoraires et les raccordements régies (égouts, électricité, data, eau), vous évitant ainsi des mauvaises surprises financières.
2. Le tout à un prix très concurrentiel de 125 000€ HTVA + 14 300€ HTVA (provisions honoraires et raccordements).
3. Haut niveau de durabilité de par sa conception (éclairage naturel, espace rationnel sur le plan énergétique), sa construction et ses équipements : citerne d'eau pluviale de 5000L. avec pompe/filtre et réseau d'eau de service intérieur, panneaux photovoltaïques 4Kw-cr, isolation de l'enveloppe d'une épaisseur de 240mm en murs et toiture et de 120mm en sol.
4. Adaptable à tout type de terrain et d'implantation, la ZenCube et ses variantes sont adaptées à des constructions 4, 3 ou 2 façades (construction mitoyenne), à des habitats partagés ou à des constructions en hauteur (sur pilotis).
5. Grand choix de matériaux pour les façades vous permettant de personnaliser votre habitation (crépis, métal, bois, ardoise, ...).
6. La ZenCube est réalisée avec les meilleurs matériaux : structure bois, toiture en EPDM, cloison et plancher intérieur acoustique, finition soignée des façades en crépis, ... Les équipements sont de type standard mais de bonne qualité et durabilité, avec une mise en œuvre soignée.

III. Q-Zen

Q-Zen = Quasi Zéro Energie

Depuis le 1^{er} janvier 2021, tous les bâtiments neufs doivent être à consommation d'énergie quasi nulle.

C'est-à-dire que le bâtiment doit :

- Avoir une enveloppe qui est bien isolée et étanche à l'air.
- Avoir des systèmes performants.
- Majoritairement utiliser de l'énergie produite par des sources d'énergie renouvelables pour se chauffer et produire de l'eau chaude.
- Avoir un PEB égal ou supérieur à A.

PEB de la ZenCube = A à A+ (svt équip)

IV. Le principe

La ZenCube propose un concept de maison évolutive, qui grandit avec votre famille et vos moyens financiers.

1. ZenCube B

Vous démarrez avec le module de base comprenant 2 chambres et 2 salles de bain.

2. ZenCube 3

Vous pouvez envisager l'ajout d'un étage sous comble, sans grands travaux intérieurs, afin d'ajouter deux chambres ou un grand espace.

3. ZenCube L

Vous pouvez également envisager, par la suite, d'agrandir le living, là aussi sans grands travaux intérieurs et en récupérant un maximum de matériaux de votre ZenCube de départ (châssis, terrasse, ...).



1.

2.



3.



4. ZenCube C

Et si vous le souhaitez, vous pourrez ajouter un carport une voiture à l'avant de votre maison, avec passage couvert vers l'entrée.



4.

5. ZenCube F

Pour une famille qui a besoin « de tout tout de suite », nous avons développé cette maison « F »amily, comprenant déjà un grand living, carport et garage vélo, 3 ch/2sdb et un local polyvalent (chambre d'ami ou salle de jeux)



5.

6. ZenCube F+3

La ZenCube F peut aussi être rehaussée d'un étage sous combles, pouvant être aménagé de suite ou ultérieurement en deux chambres supplémentaires et un grenier



6.

7. ZenCube E

Vous pourrez également ajouter un module dans votre jardin qui peut être utilisé comme bureau ou une chambre supplémentaire (ami ou enfant adolescent/adulte) ou comme habitat indépendant pour la location court terme; d'une surface de 20m² avec terrasse couverte extérieure et rangement (vélo, ...)

7.



8. ZenCube M

Il vous sera également possible dans quelques temps d'acquérir du mobilier de jardin dont la conception et le design seront en cohérence avec votre ZenCube.

8.



Lotissement ou Habitat partagé en ZenCube's

La ZenCube est parfaitement adaptée à l'aménagement de quartier, que ce soit sous la forme de lotissements classiques ou d'habitats partagés.

Son adaptabilité de par sa conception à des maisons 2/3/4 façades, sa modularité de maison, partant de 2ch/2sdb jusqu'à 4-5ch/3sdb avec grand living, avec ou sans carport, permet la construction d'ensemble de logements où chacun peut trouver la version qui lui convienne tout en assurant une cohérence architecturale.

Habitat partagé en ZenCube's

L'esprit d'un habitat partagé trouve facilement à se développer au départ du module de base ZenCube et de ses modules complémentaires, pour des familles de tous types et de tous âges, favorisant notamment l'habitat multigénérationnel et les espaces partagés, intérieurs ou extérieurs.

Nous pouvons développer ce type de projet en étroite concertation avec vous.

Ci-joint un projet de 17 logements implantés sur un terrain de 35 ares, avec une place-plaine de jeux, des chemins pédestres et vélos reliant les jardins, un potager partagé, un véritable esprit de convivialité et d'échange, avec des logements durables et économes.













V. Votre ZenCube en images



ZenCube B

Vue extérieure



ZenCube B



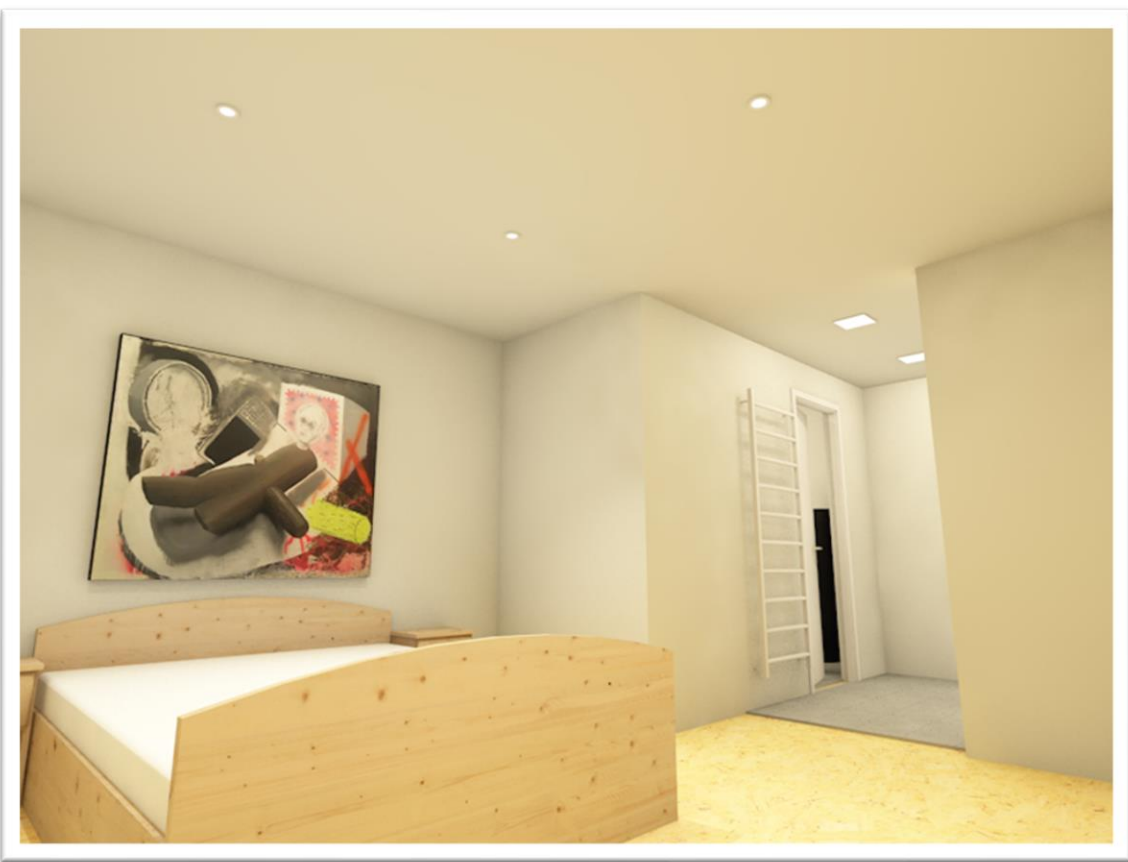
Vue intérieure

ZenCube B



Vue intérieure

ZenCube B

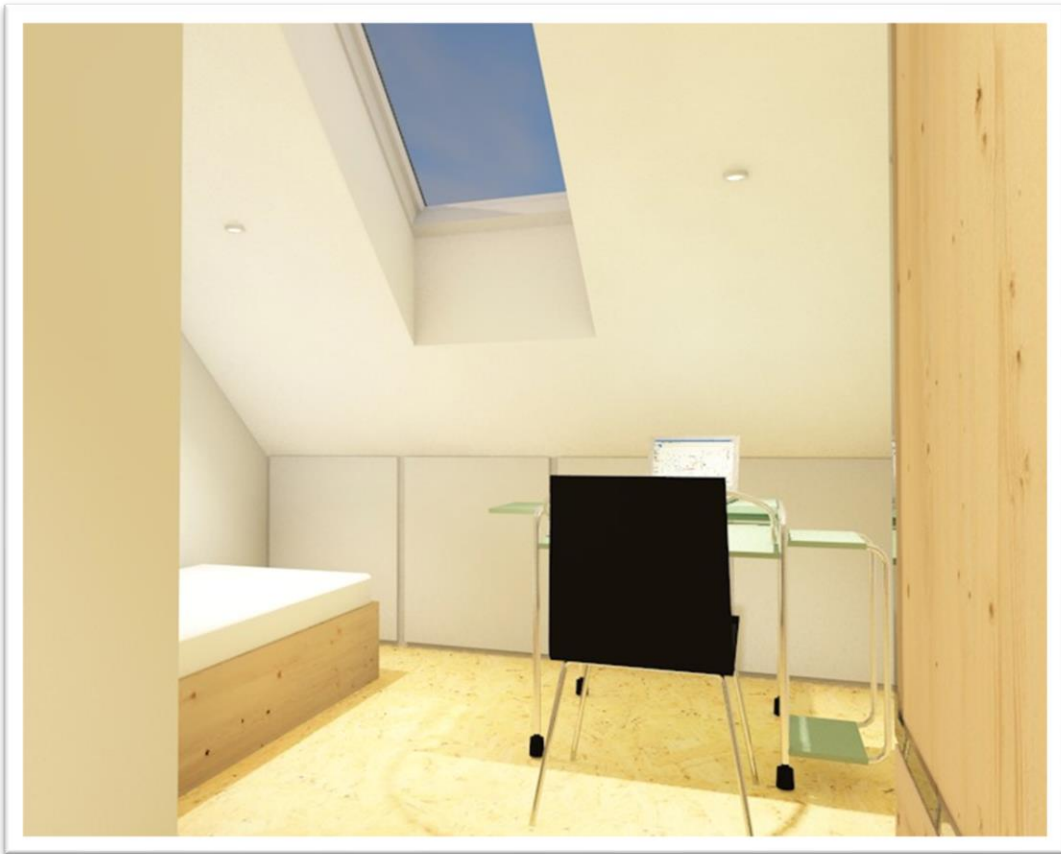


Vue intérieure

ZenCube 3



ZenCube 3





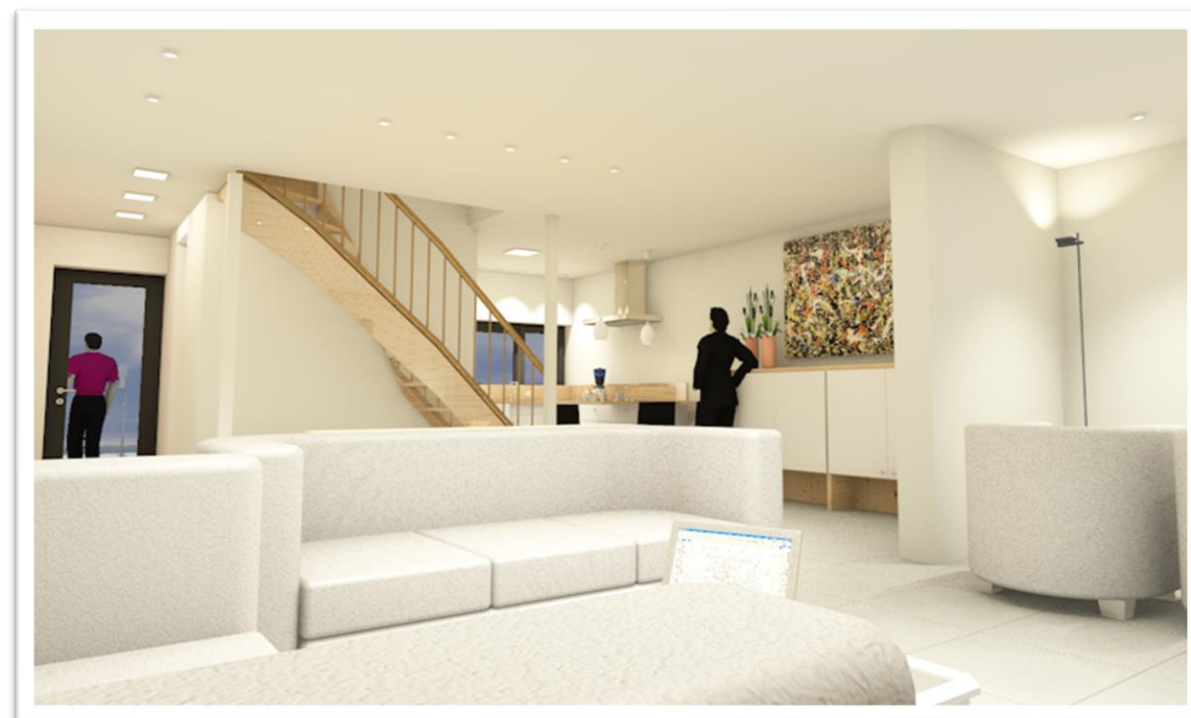
ZenCube L





ZenCube L

Vue intérieure



ZenCube C



Carport



ZenCube F

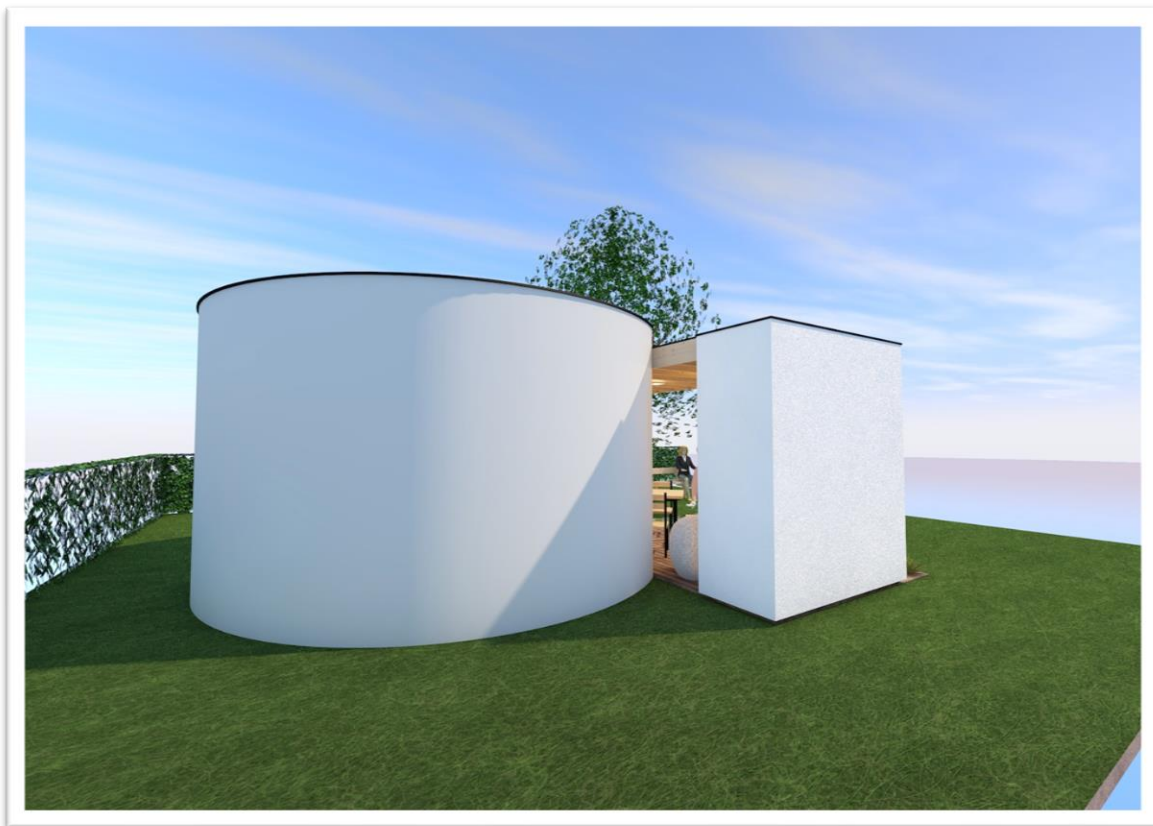




ZenCube F+3



ZenCube E01



ZenCube E02



Personnalisez
votre ZenCube





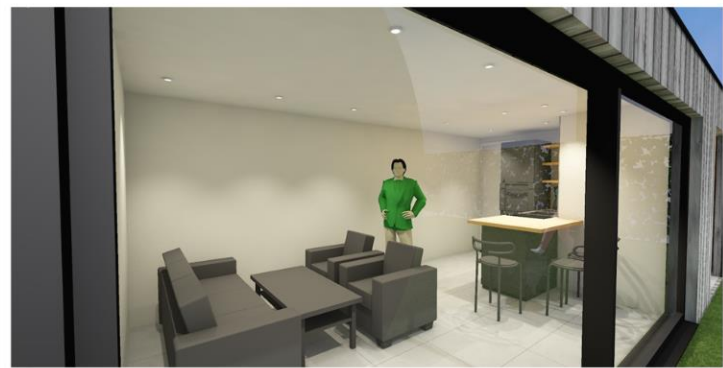
Personnalisez
votre ZenCube





Personnalisez
votre ZenCube





Votre ZenCube
S'adapte à
toutes les
situations





Votre ZenCube
S'adapte à
toutes les
situations





Votre ZenCube
S'adapte à
toutes les
situations



Votre ZenCube
S'adapte à
toutes les
situations

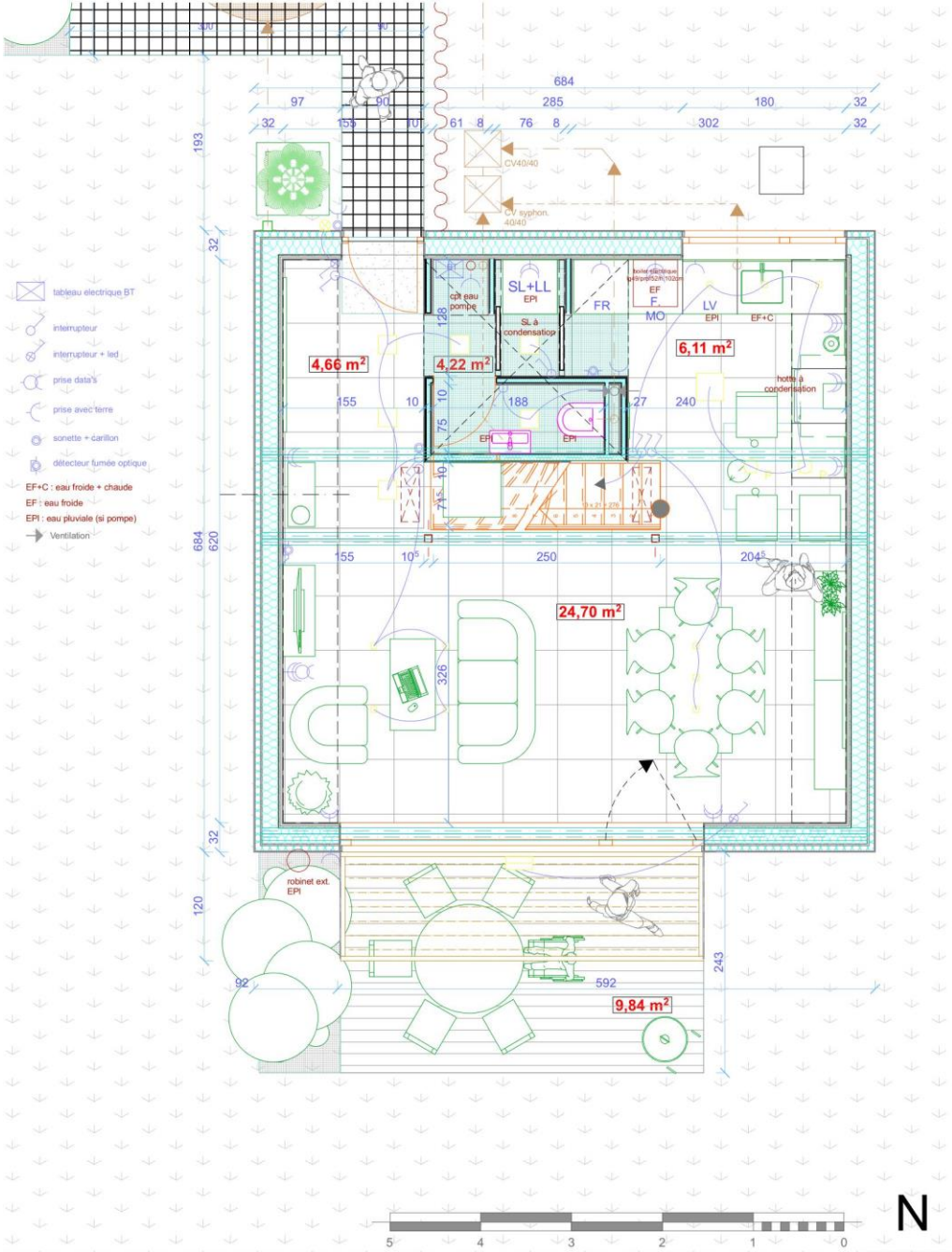


VI. Votre ZenCube en plan

VII. 1 - ZenCube B

« Base » : 2 chambres / 2 sdb

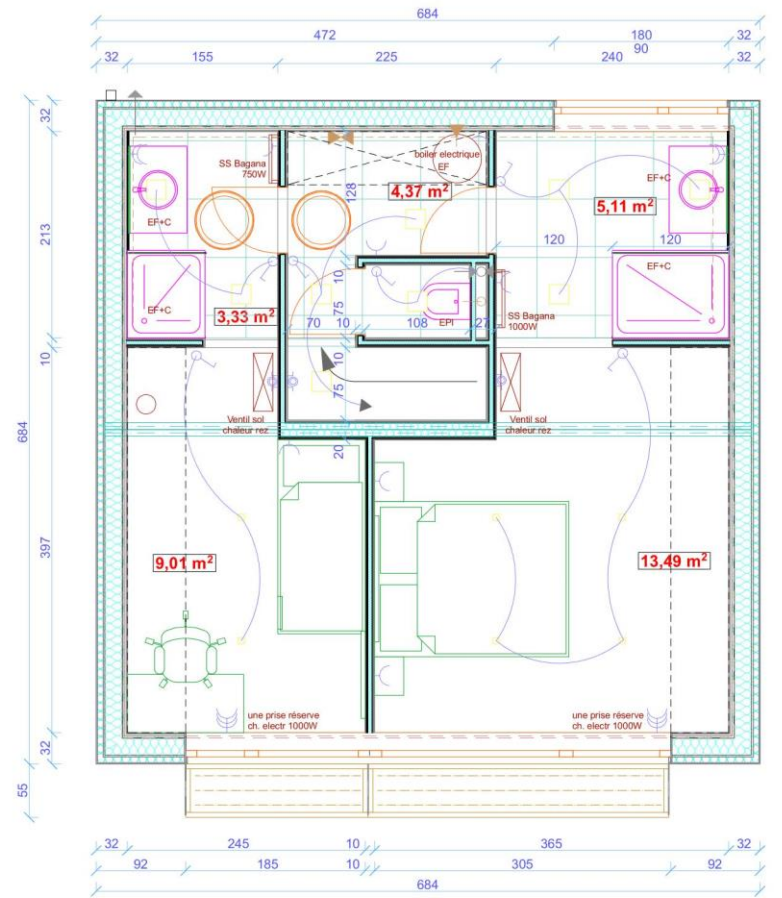




ZENCUBE "B" (2 ch + 2 sdb)- Plan d'implantation
 propriété exclusive de ECo@hOme srl (tous droits réservés)

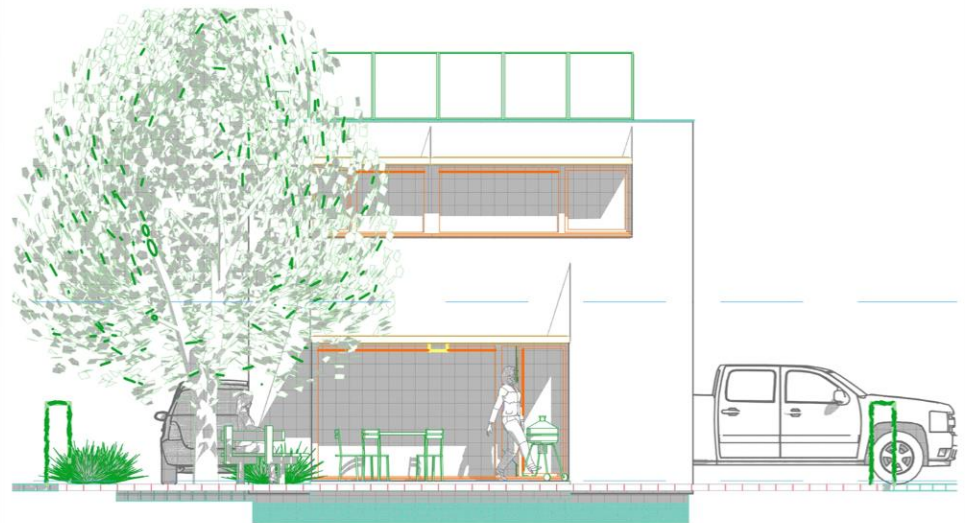


- tableau électrique BT
- interrupteur
- interrupteur + led
- prise data's
- prise avec terre
- sonette + carillon
- détecteur fumée optique
- EF+C : eau froide + chaude
- EF : eau froide
- EPI : eau pluviale (si pompe)
- Ventilation

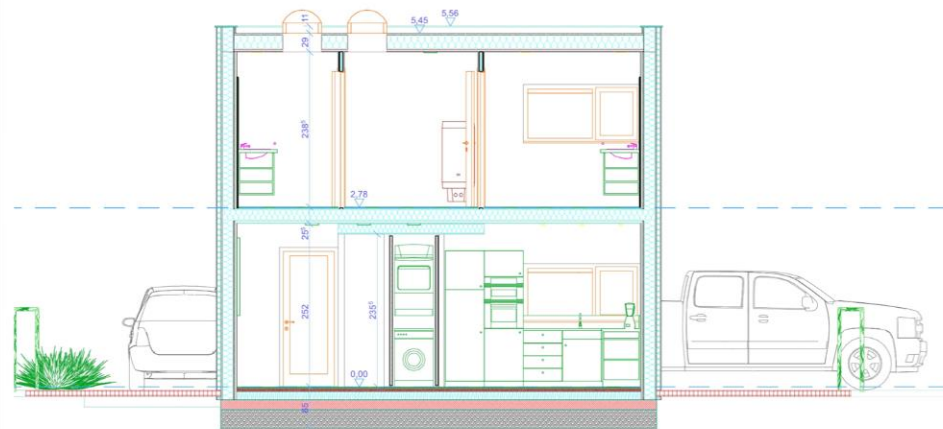


ZENCUBE "B" (2 ch + 2 sdb)- Plan étage 01
 propriété exclusive de ECo@hOme srl (tous droits réservés)

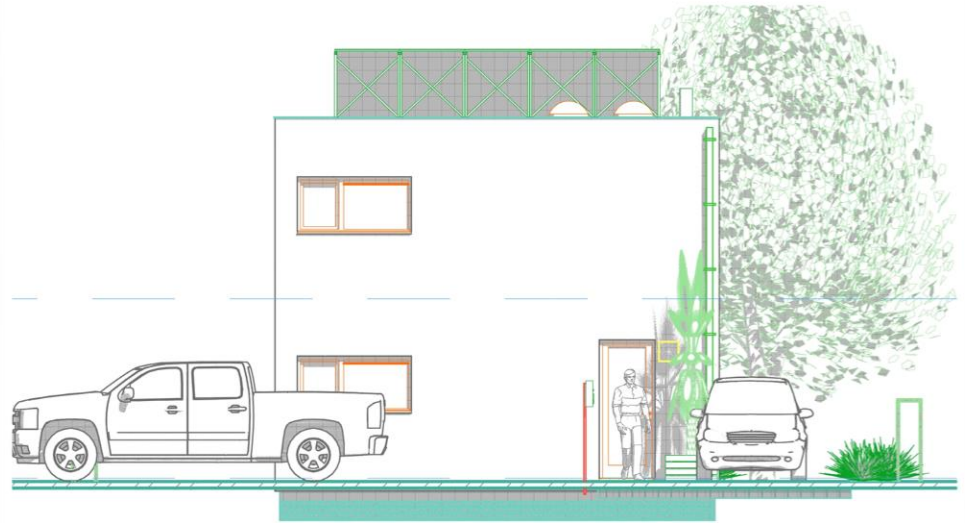




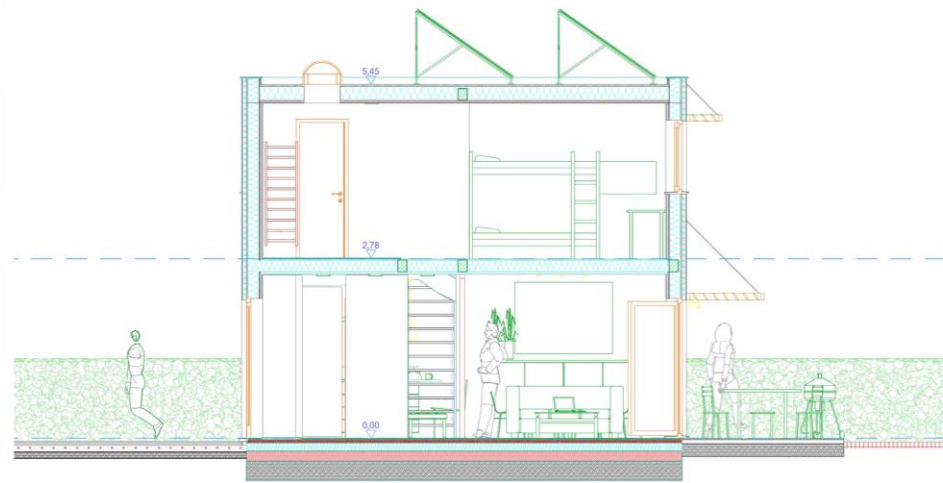
ZENCUBE "B" (2 ch + 2 sdb)- Façade Sud
 propriété exclusive de Eco@hOme srl (tous droits réservés)



ZENCUBE "B" (2 ch + 2 sdb)- Coupe A
 propriété exclusive de Eco@hOme srl (tous droits réservés)



ZENCUBE "B" (2 ch + 2 sdb)- Façade Nord
 propriété exclusive de Eco@hOme srl (tous droits réservés)

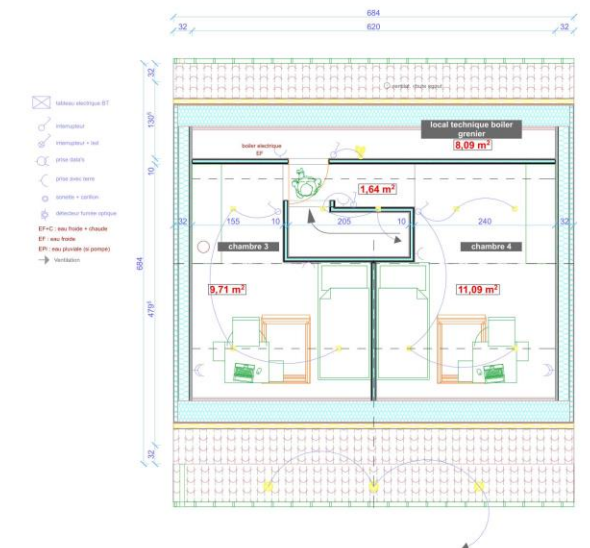
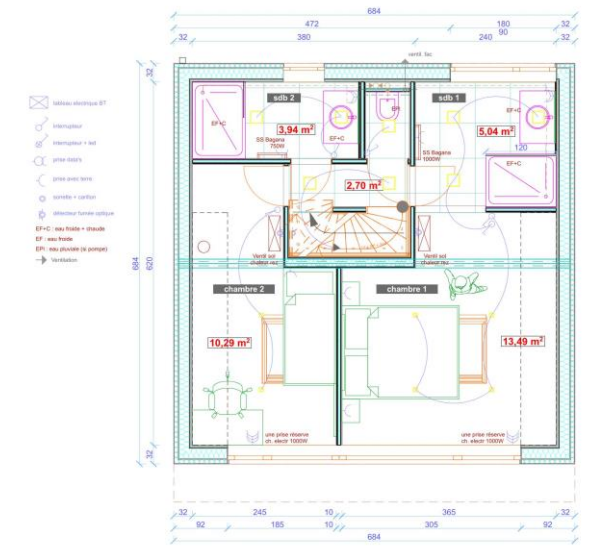
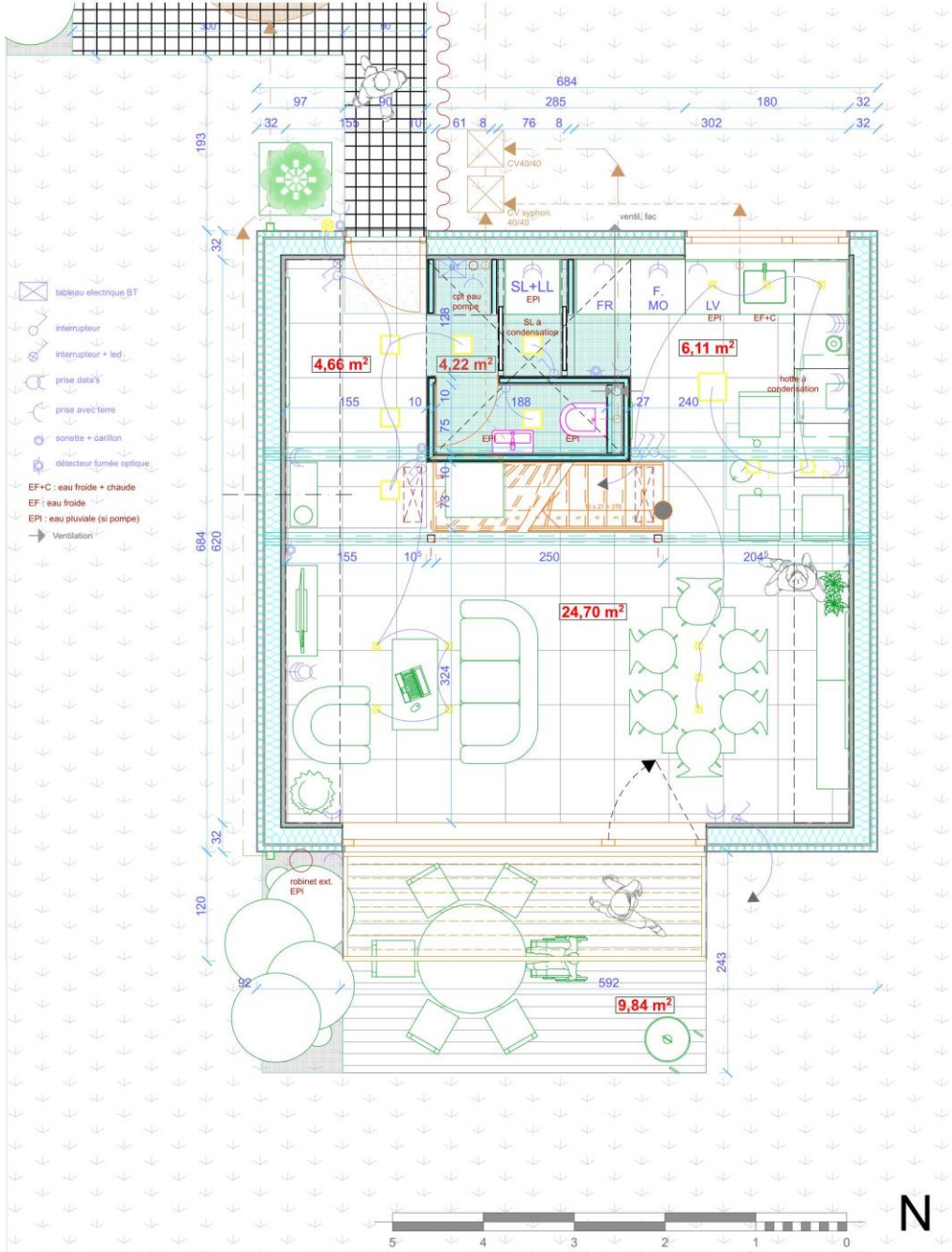


ZENCUBE "B" (2 ch + 2 sdb)- Coupe B
 propriété exclusive de Eco@hOme srl (tous droits réservés)

VII. 2 - ZenCube 3

« 3 » : 3-4 chambres / 2 sdb

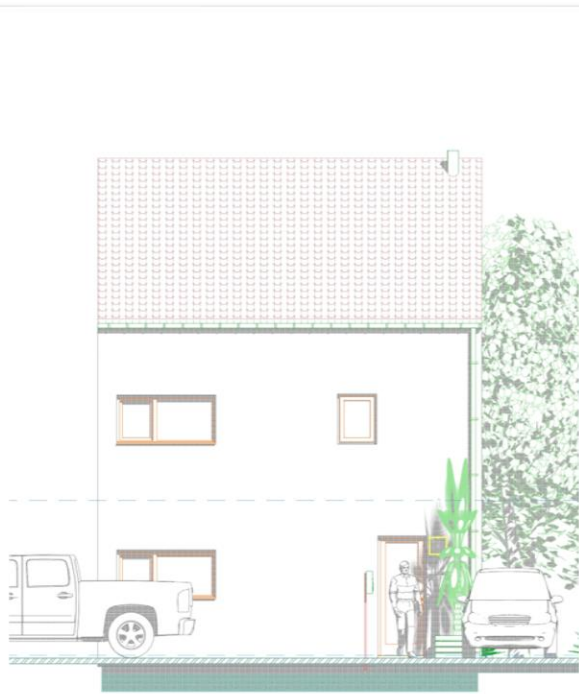






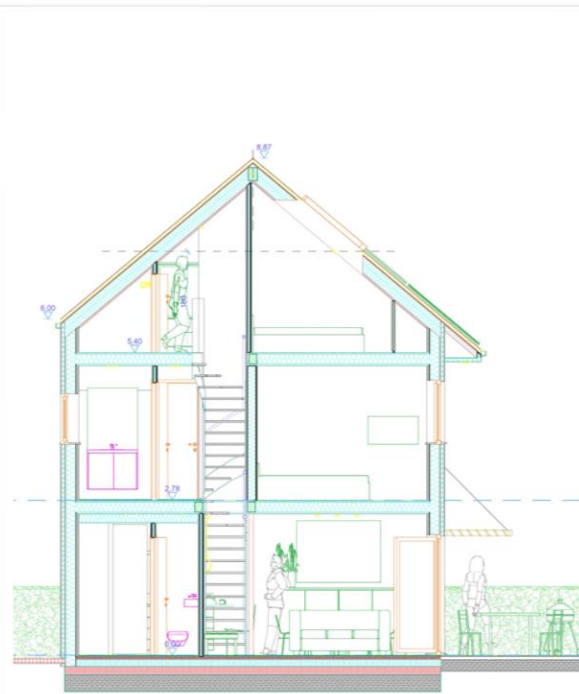
ZENCUBE "3" (3/4 chambres)- Façade Sud

propriété exclusive de Eco@hOme srl (tous droits réservés)



ZENCUBE "3" (3/4 chambres)- Façade Nord

propriété exclusive de Eco@hOme srl (tous droits réservés)



ZENCUBE "3" (3/4 chambres)- Coupe B

propriété exclusive de Eco@hOme srl (tous droits réservés)



ZENCUBE "3" (3/4 chambres)- Coupe A

propriété exclusive de Eco@hOme srl (tous droits réservés)

VII. 3 - ZenCube L

« Living » : avec extension living
(coin bureau TV)





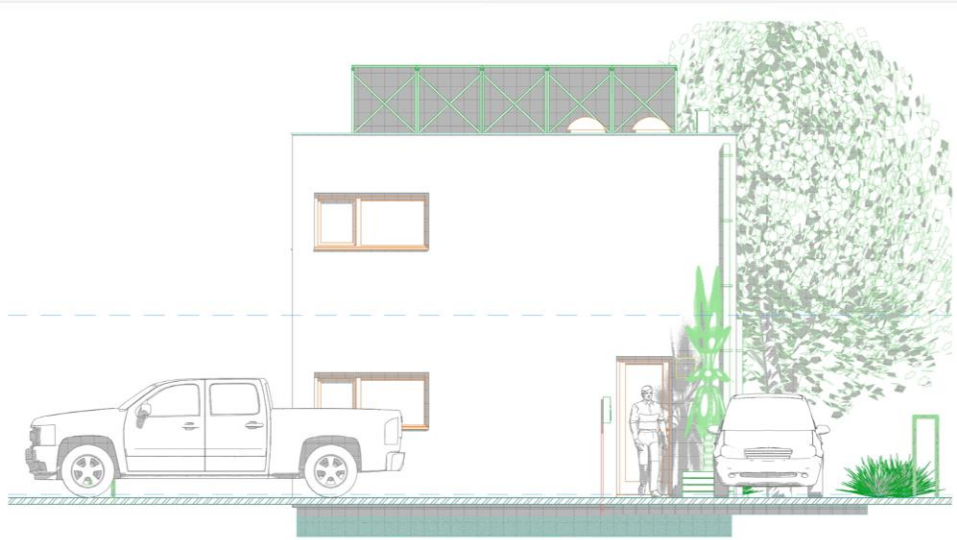
ZENCUBE "L" (extension living) - Façade Sud

propriété exclusive de Eco@hOme srl (tous droits réservés)



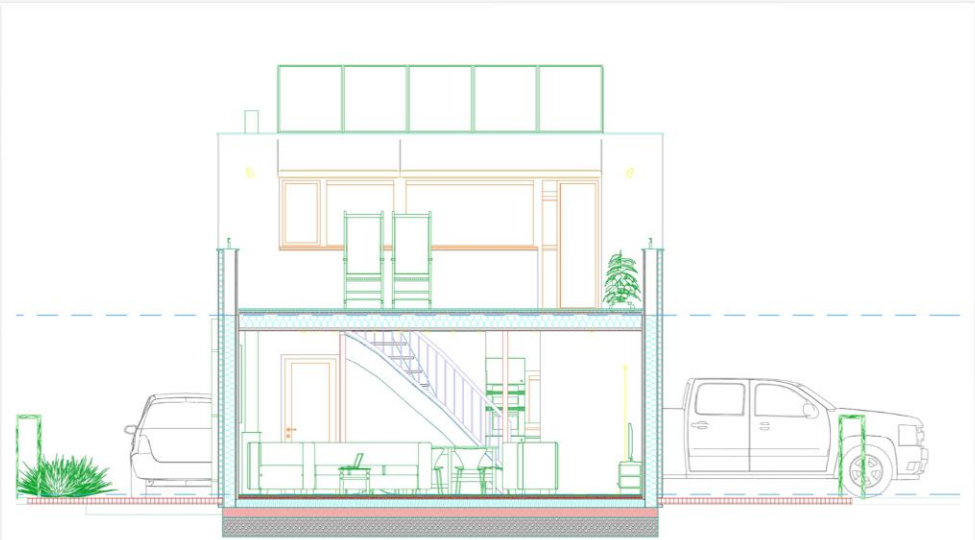
ZENCUBE "L" (extension living) - Coupe B

propriété exclusive de Eco@hOme srl (tous droits réservés)



ZENCUBE "L" (extension living) - Façade Nord

propriété exclusive de Eco@hOme srl (tous droits réservés)



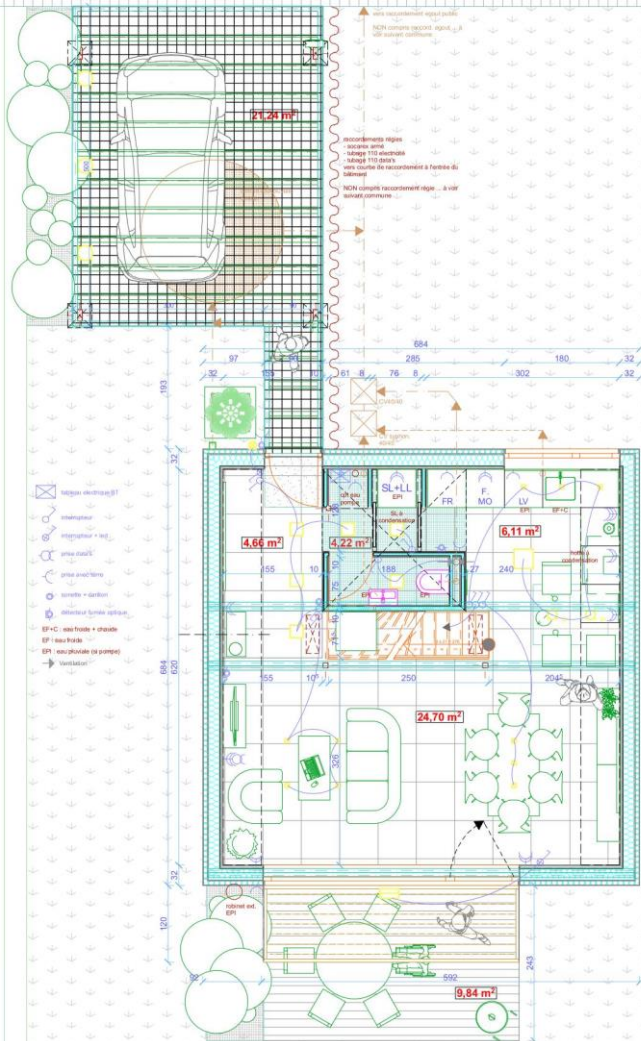
ZENCUBE "L" (extension living) - Coupe A1

propriété exclusive de Eco@hOme srl (tous droits réservés)

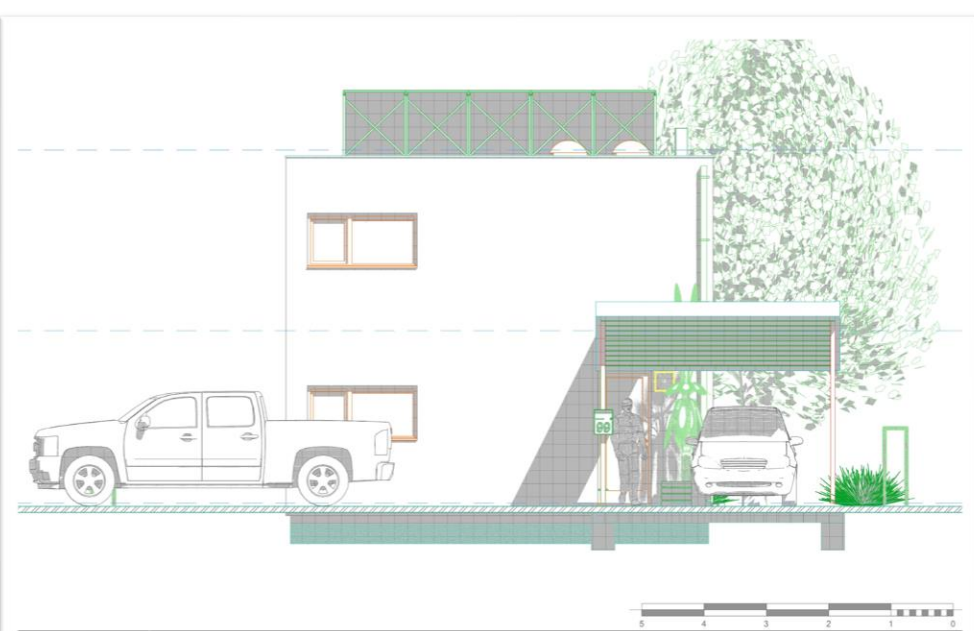
VII. 4 - ZenCube C

« Carport » : avec carport

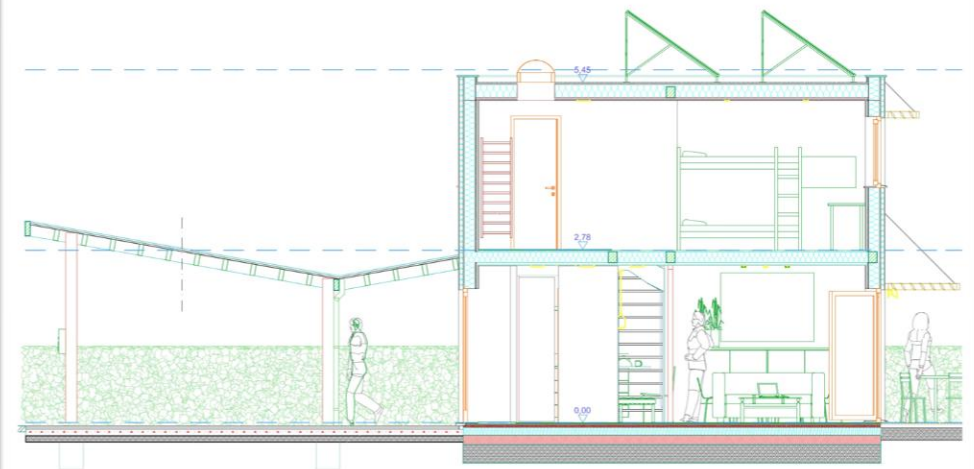




ZENCUBE "L" (extension living)- Plan rez-de-chaussée
propriété exclusive de Eco@hOme srl (tous droits réservés)



ZENCUBE "C" (extension carport) - Façade Nord
propriété exclusive de Eco@hOme srl (tous droits réservés)



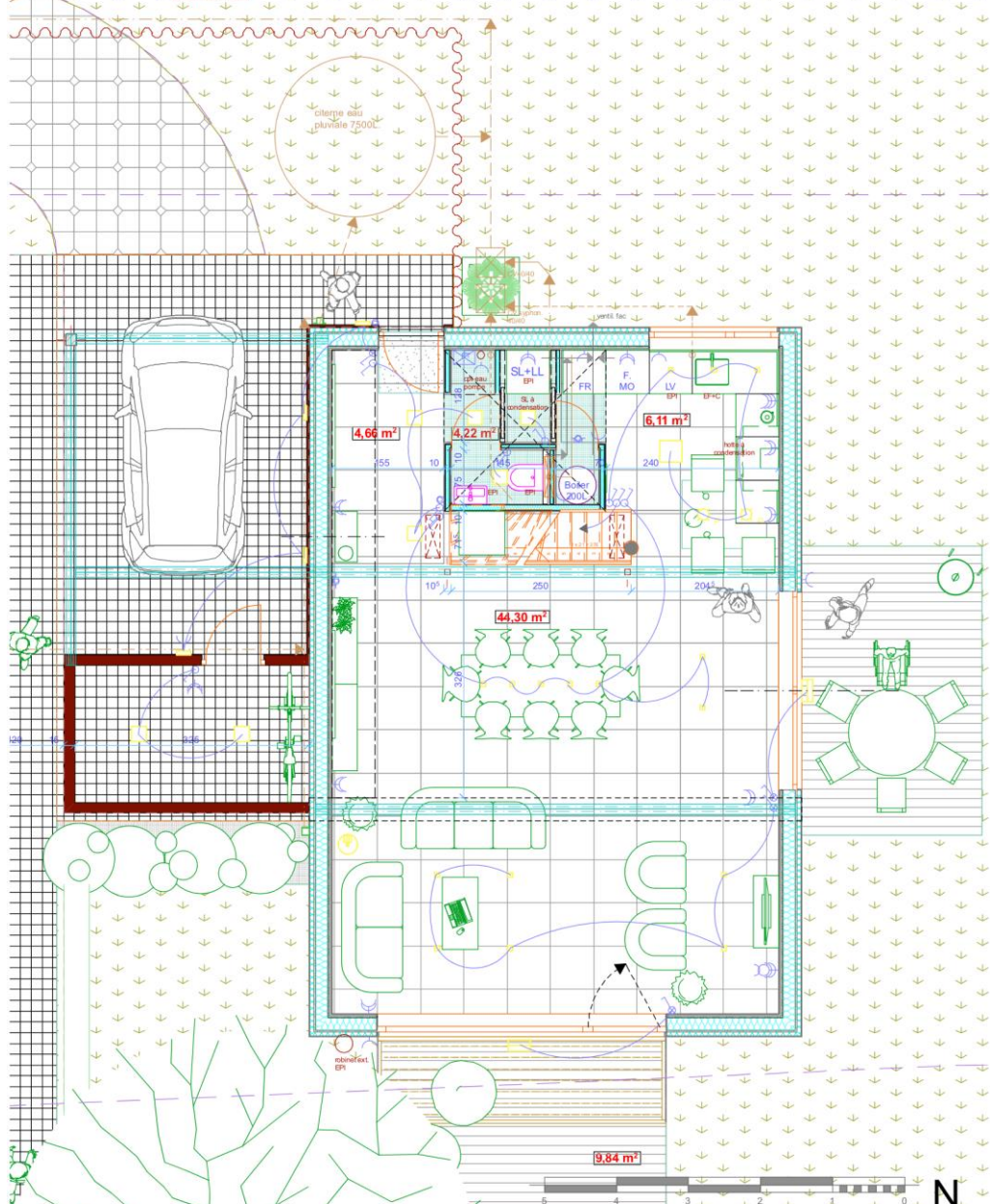
ZENCUBE "C" (extension carport) - Coupe B
propriété exclusive de Eco@hOme srl (tous droits réservés)

VII. 5 - ZenCube F

« Family » : idéal pour une famille
3/4chambres – 2sdb

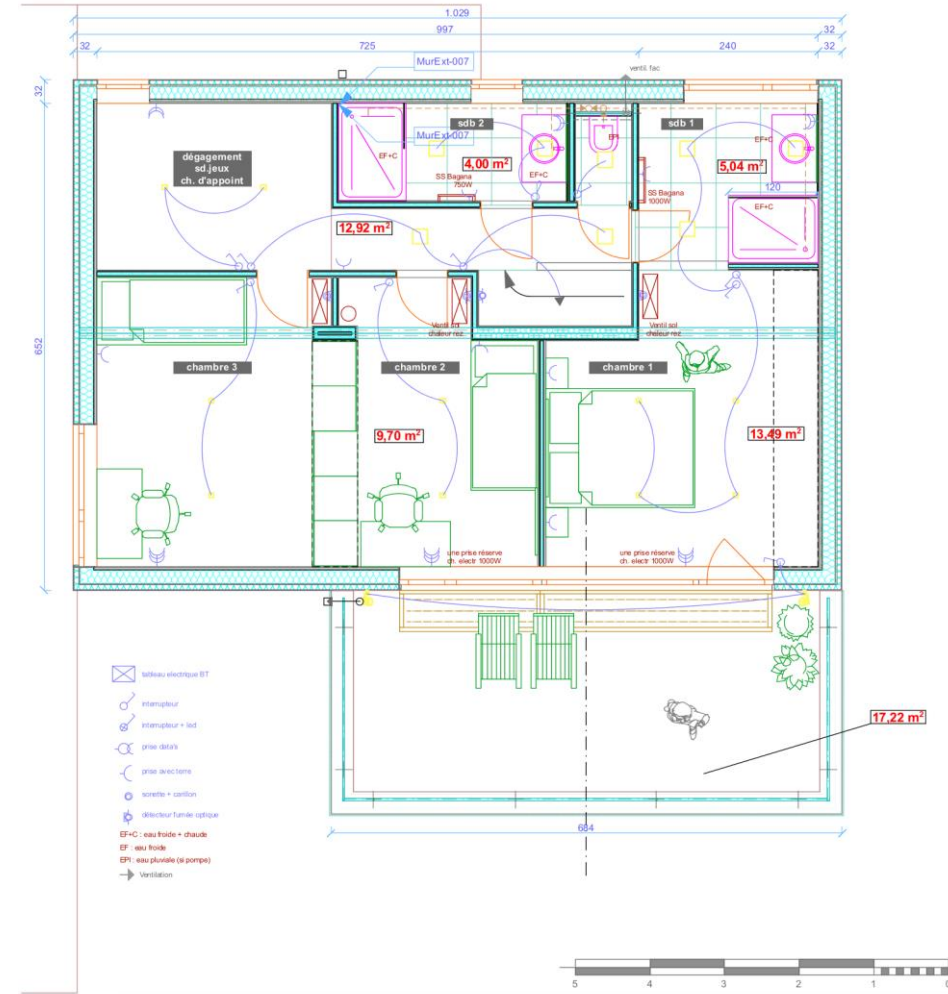


NUN compris raccordement regie ... a voir
suivant commune



ZenCube "F" (Family) - plan rez-de-chaussée

Propriété exclusive de ECO@hOme srl (tous droits réservés)



ZenCube "F" (Family) - plan étage

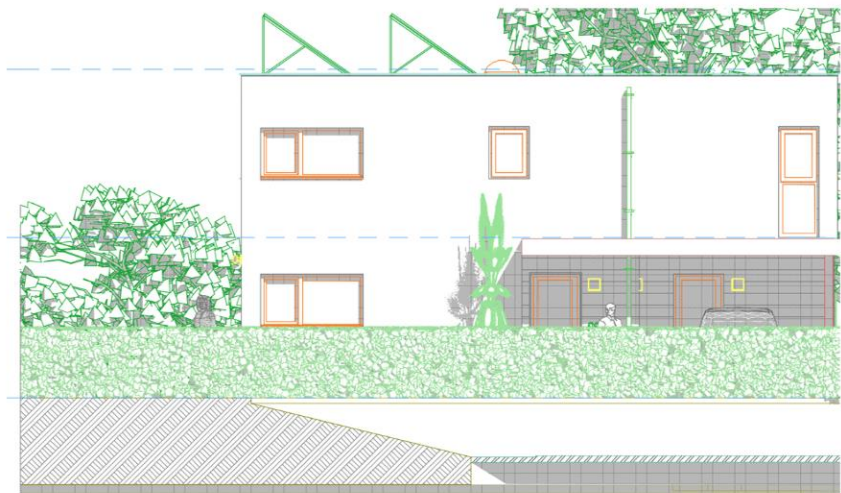
Propriété exclusive de ECO@hOme srl (tous droits réservés)



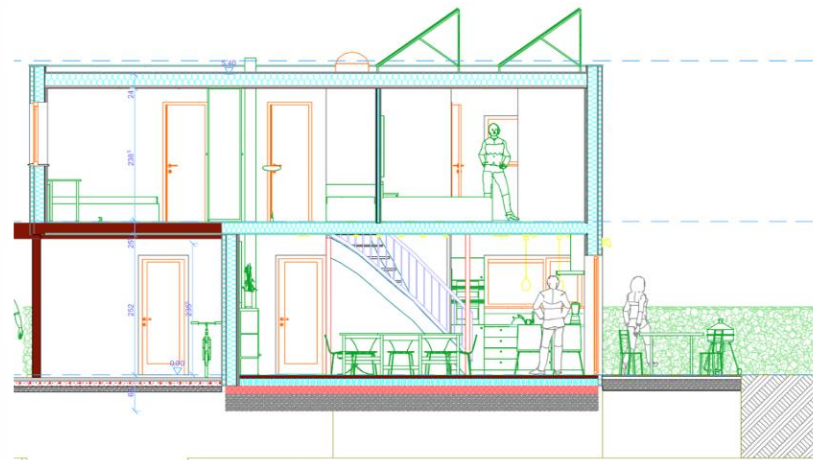
- ⊠ tableau électrique BT
- ⊕ interrupteur
- ⊕ interrupteur + led
- ⊕ prise datés
- ⊕ prise avec terre
- ⊕ sortie + carton
- ⊕ objectif lampe de optique
- EF+C : eau froide + chaude
- EF : eau froide
- EPI : eau pluviale (à pompe)
- Ventilation



ZENCUBE "F" (3/4ch. + extension living + carport) - Façade Sud
 propriété exclusive de ECo@hÔme srl (tous droits réservés)



ZENCUBE "F" (3/4ch. + extension living + carport) - Façade Nord
 propriété exclusive de ECo@hÔme srl (tous droits réservés)



ZENCUBE "F" (3/4ch. + extension living + carport) - Coupe A
 propriété exclusive de ECo@hÔme srl (tous droits réservés)

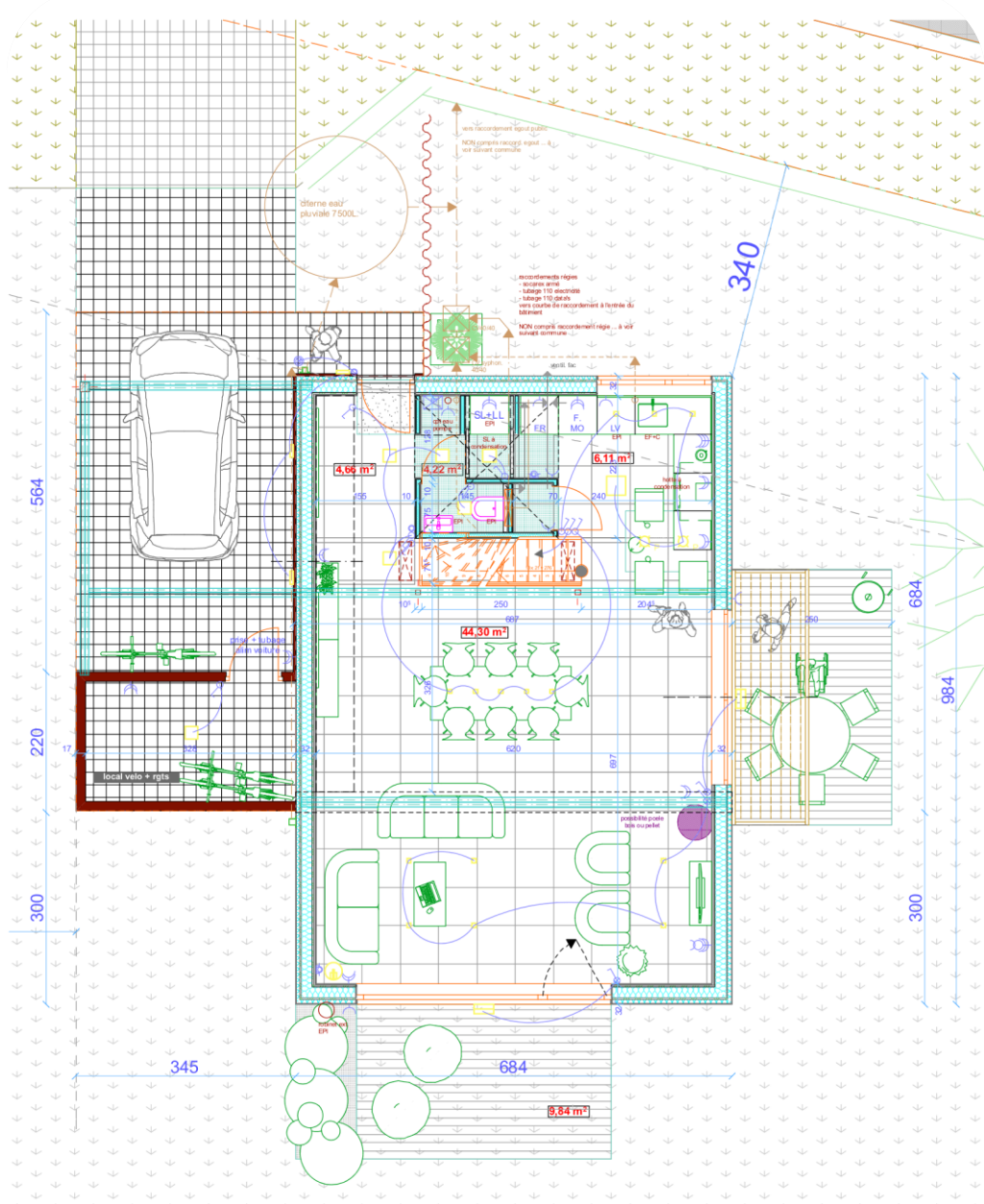


ZENCUBE "F" (3/4ch. + extension living + carport) - Coupe A2
 propriété exclusive de ECo@hÔme srl (tous droits réservés)

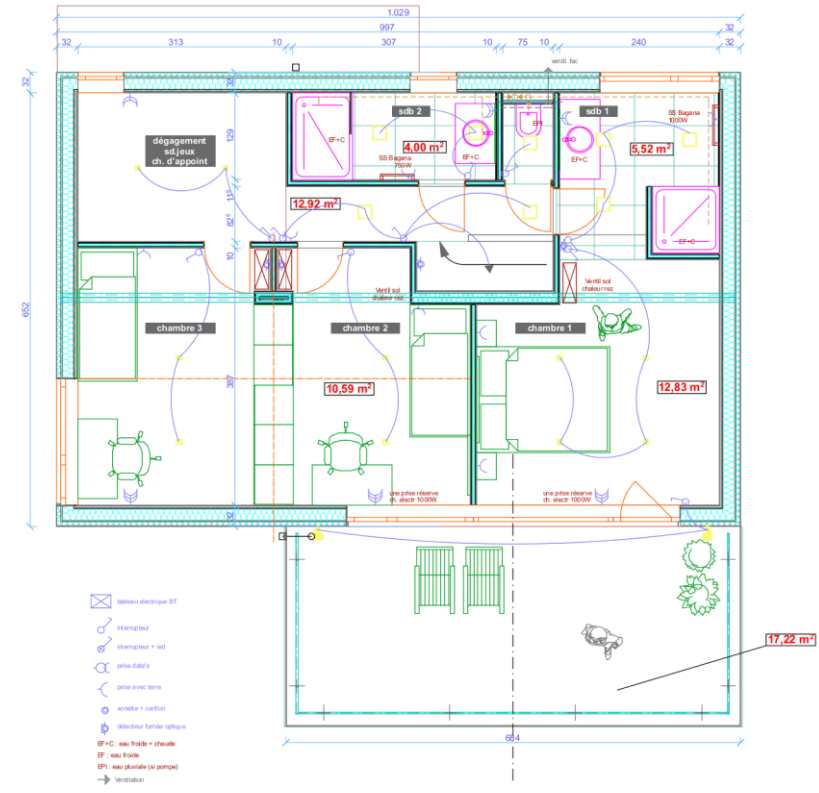
VII. 5 - ZenCube F+3

« Family » : idéal pour une famille
(4/5 chambres – 2sdb)

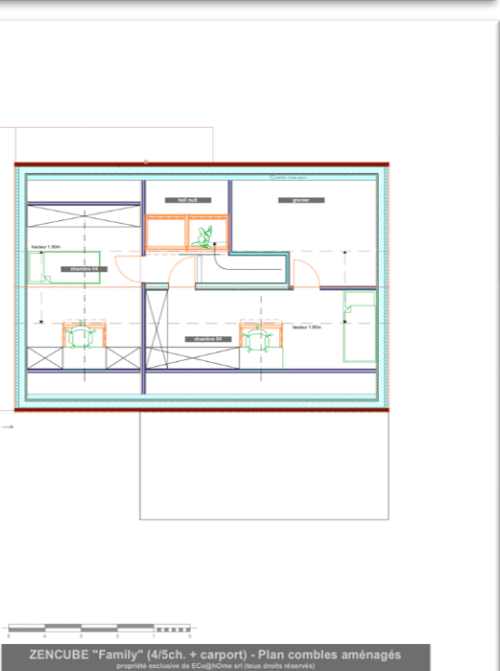
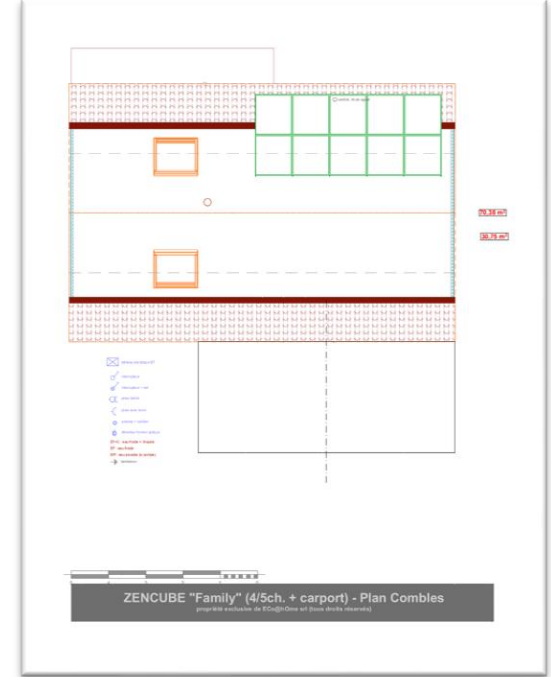




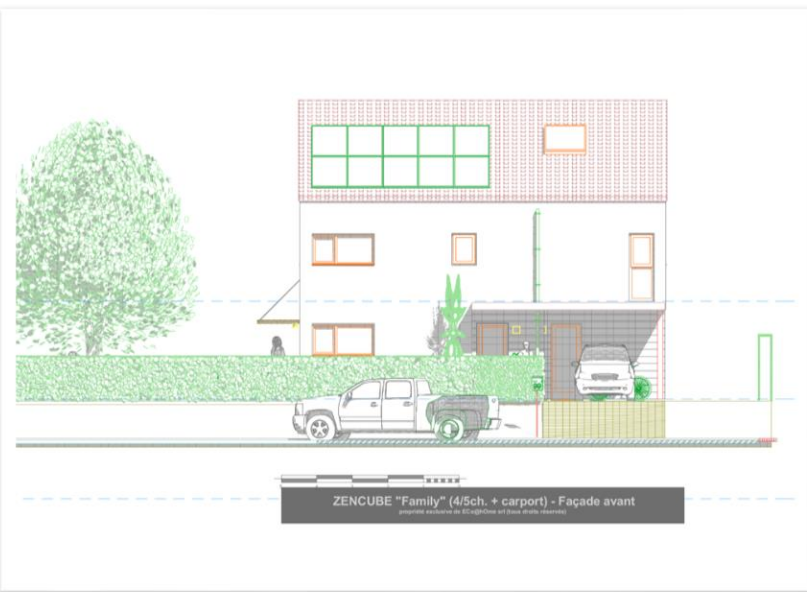
ZENCUBE "Family" (4/5ch. + carport) - Plan Rez-de-chaussée
 propriété exclusive de ECo@hOme srl (tous droits réservés)



ZENCUBE "Family" (4/5ch. + carport) - Plan Etage
 propriété exclusive de ECo@hOme srl (tous droits réservés)

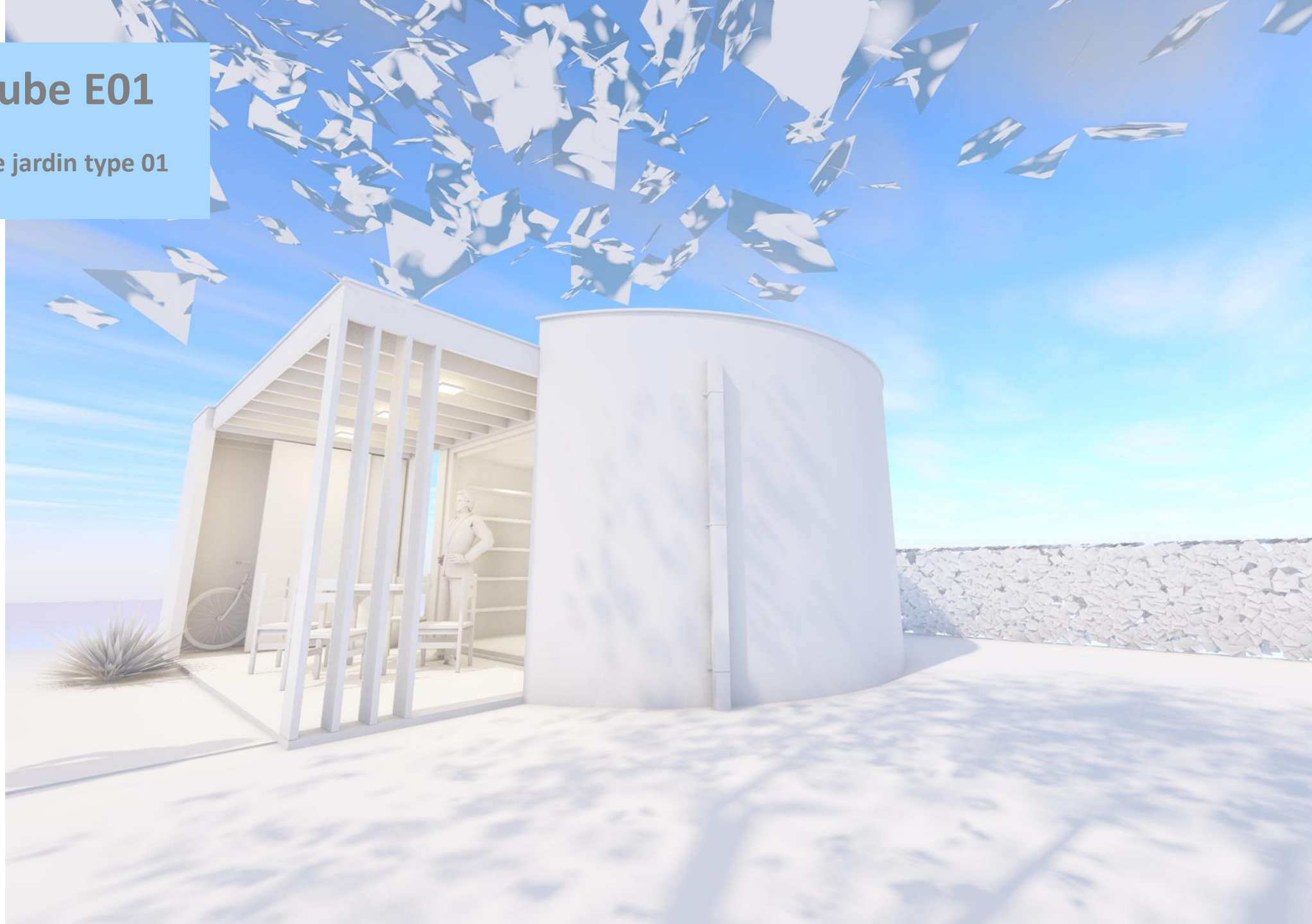


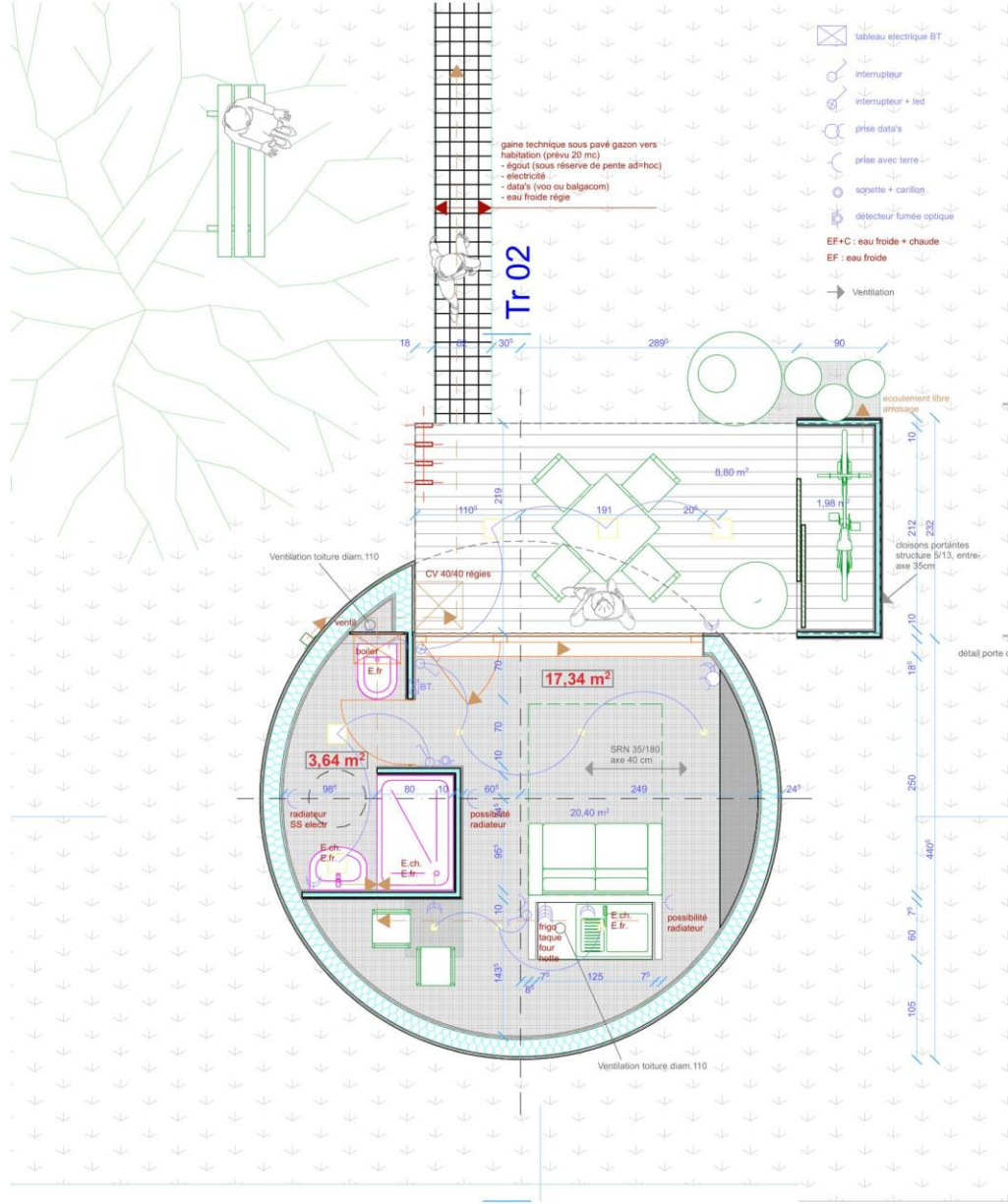
ZENCUBE "Family" (4/5ch. + carport) - Plan Combes aménagés
 propriété exclusive de ECo@hOme srl (tous droits réservés)



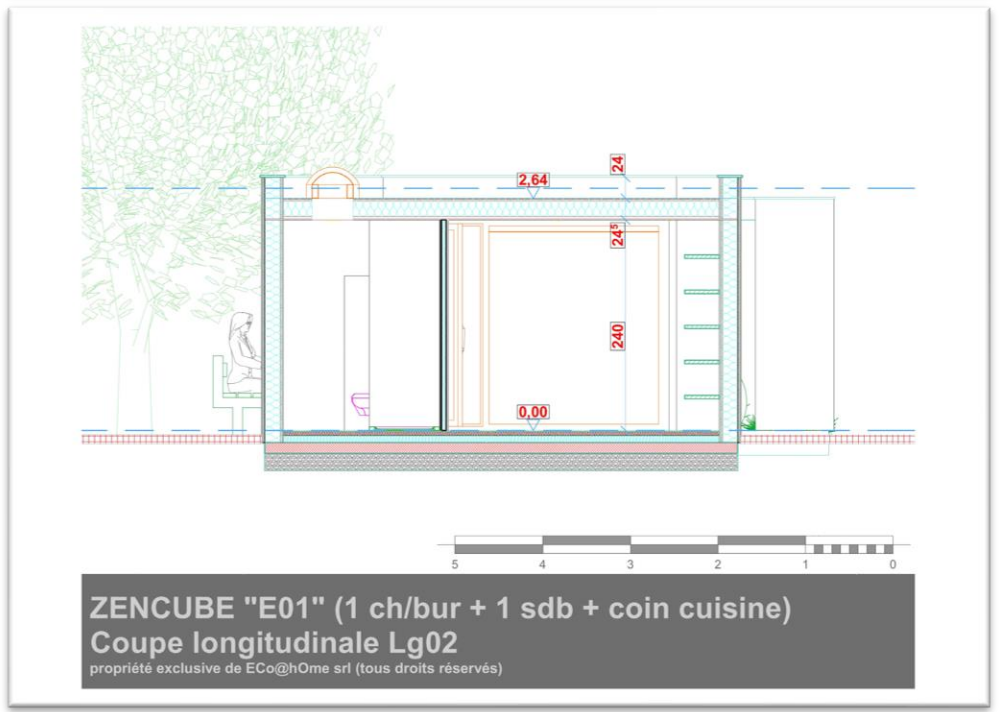
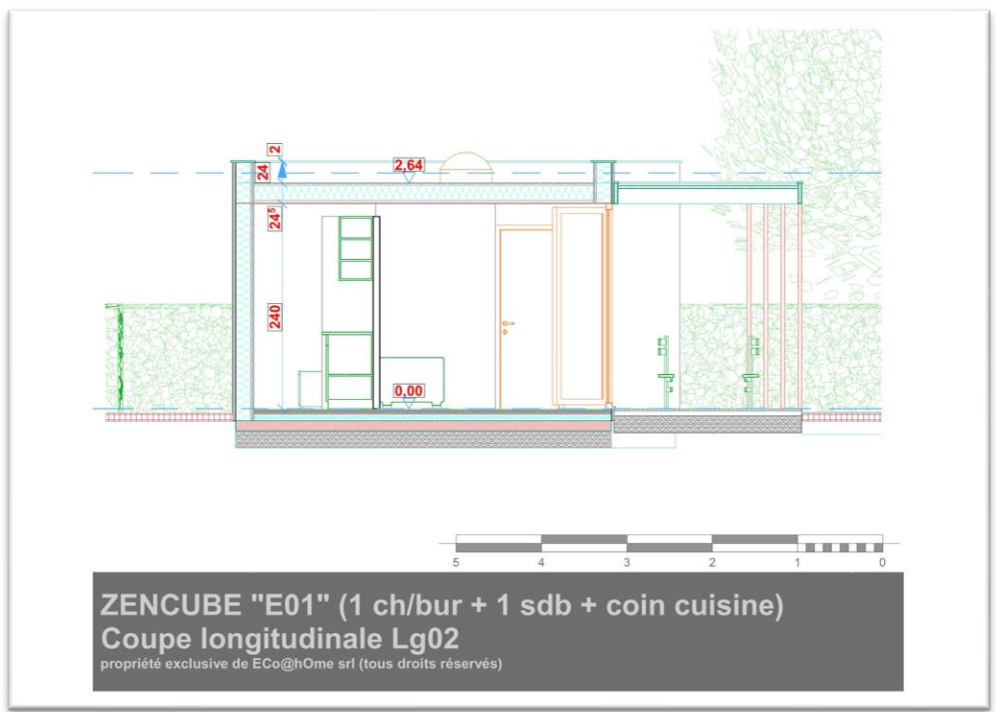
VII. 6 - ZenCube E01

« Extension » : module jardin type 01





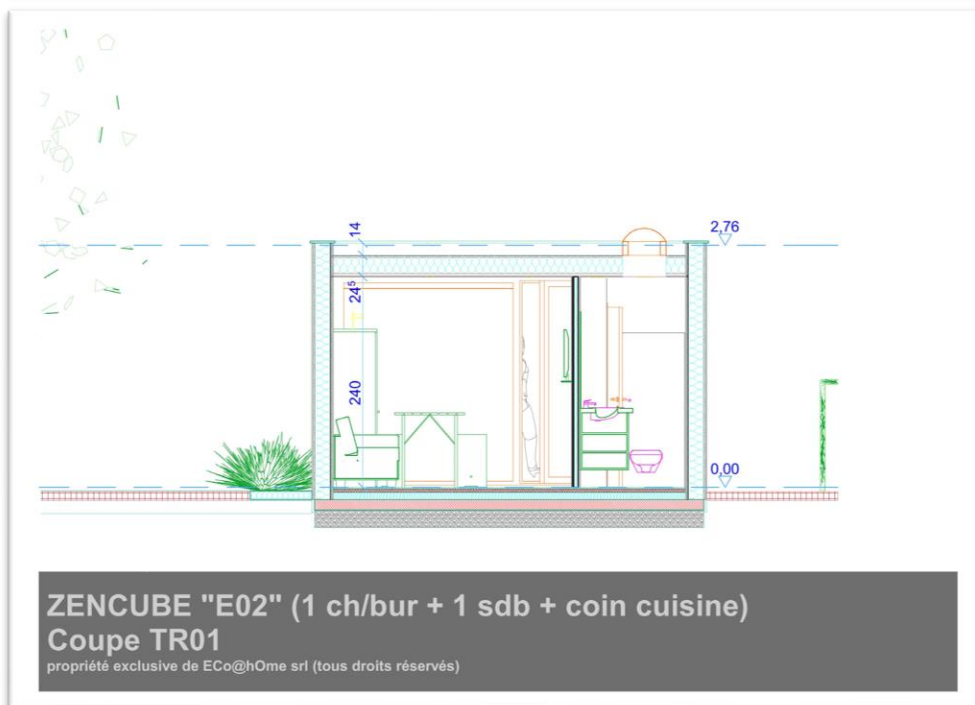
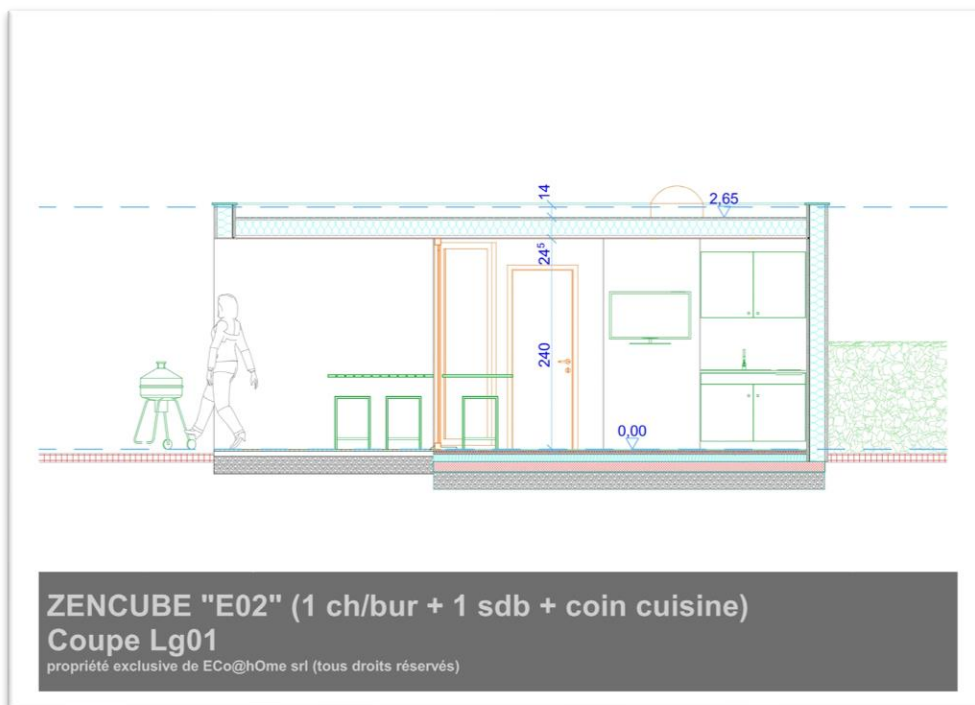
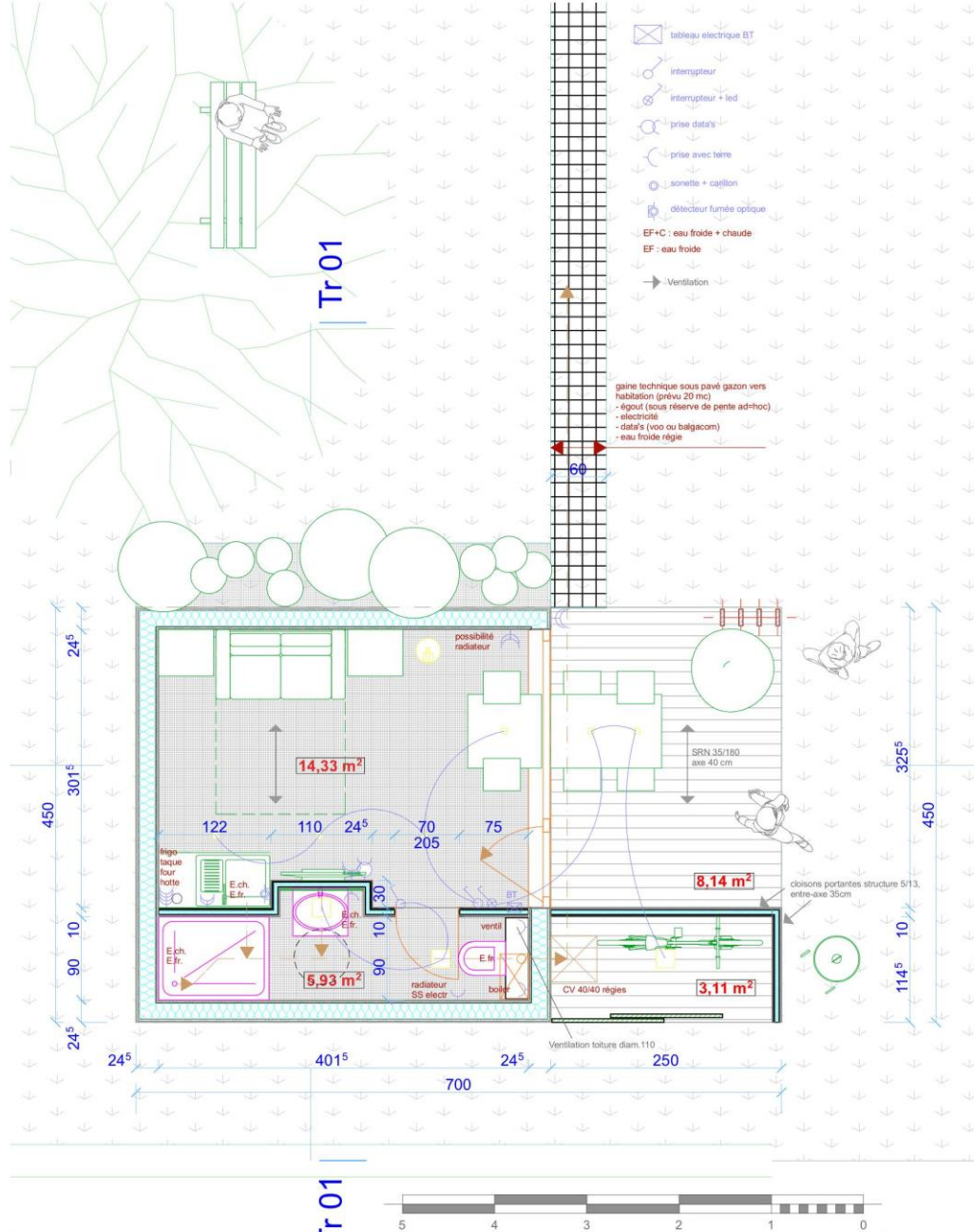
ZENCUBE "E01" (1 ch/bur + 1 sdb + coin cuisine)
Plan rez-de-chaussée
 propriété exclusive de Eco@hOme srl (tous droits réservés)



VII. 7 - ZenCube E02

« Extension » : module jardin type 02





ZENCUBE "E02" (1 ch/bur + 1 sdb + coin cuisine)
Plan rez-de-chaussée
 propriété exclusive de ECo@hOme srl (tous droits réservés)

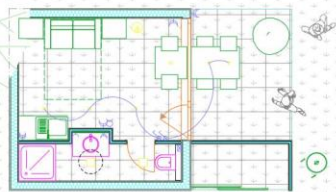
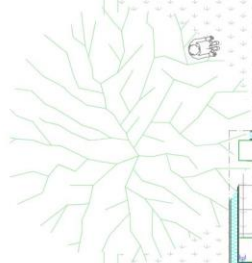
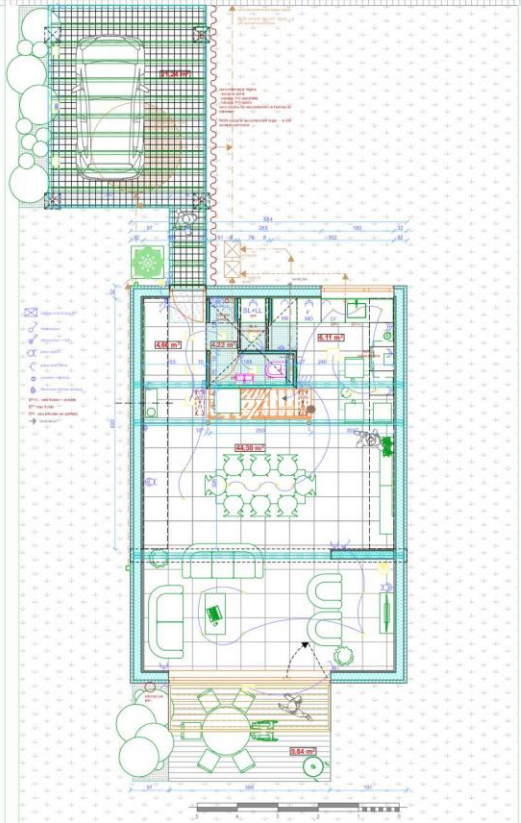


VII. 8 - ZenCube ...

Ajouter à la ZenCube « B » les modules suivant vos besoins

Jusqu'à obtenir la ZenCube « 3LC+E » :
4 ch/2sdb, grand living, carport pavé, terrasse
et module autonome de jardin type « Tiny House »

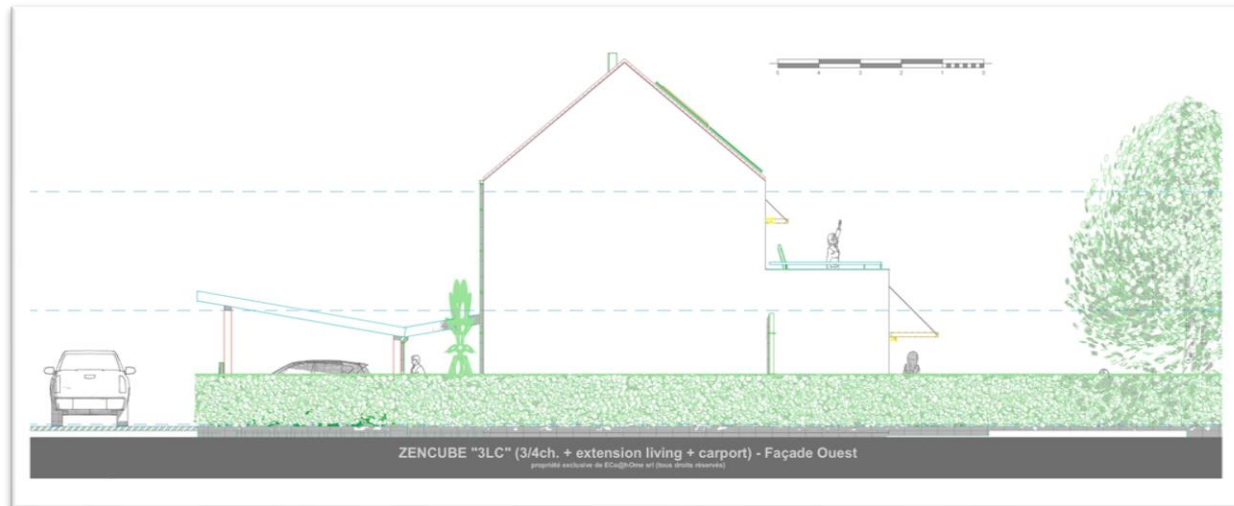




ZENCUBE "3LC" (3/4ch. + extension living + carport)
Plan rez-de-chaussée



ZENCUBE "3LC" (3/4ch. + extension living + carport) - Coupe A2



ZENCUBE "3LC" (3/4ch. + extension living + carport) - Façade Ouest

VII. Votre ZenCube En prix

- 1- ZenCube « B » - Base
- 2- ZenCube « 3 » - 3/4chambres avec toiture en pans
- 3- ZenCube « L » - extension living
- 4- ZenCube « C » - carport
- 5- ZenCube « F » - Family
- 6- ZenCube « F+3 » - Family avec combles
- 7- ZenCube « E01 » - module extérieur (jardin) en cylindre
- 8- ZenCube « E02 » - module extérieur (jardin) en cube



Votre ZENCUBE évolue avec votre famille et vos moyens financiers

type	prix de base	provisionnement postes divers (1)	options (svt modèle) (2)	total HTVA	TVA 21%	total TVAC
(1) prévus 10.300,00€ htva (honoraires archit., stabilité, PEB, techniques spéciales, géomètre, certibeau, CSS) et 5.800,00€ htva (raccordements égouts, electr, data's, eau) - Facturables directement par les prestataires concernés (hors contrat entreprise) IMPORTANT : ces frais sont très rarement signalés et comptabilisés chez nos concurrents						
(2) autres options en matière de finitions et équipements, suivant annexe						



EQUIPEMENTS STANDARDS POUR TOUTES NOS MAISONS :
 Cuisine totalement équipée, sdd's équipées, éclairage LED, citerne eau pluviale 10,000 L. avec réseau intérieur de distribution, chauffage poêle à pellets, boiler thermodynamique +/- 270L., panneaux photovoltaïques +/- 4,5KWvr, façades finition crépis (+ option souvent retenue : pompe à chaleur + chauffage sol au rez, en remplacement du poêle à pellets).

SYSTEME CONSTRUCTIF :
 structure bois (24cm) sur radier béton, isolation cellulosse 240mm en façades et toitures, isolant PU 120mm en sol, châssis PVC avec vitrage super-isolant (K 1,0), ventilation centralisée simple flux, protection contre la surchauffe,.



	ZENCUBE "B" (base)	145.000,00 €	16.100,00 €	0,00 €	161.100,00 €	33.831,00 €	194.931,00 €
--	--------------------	--------------	-------------	--------	---------------------	-------------	--------------

REZ - hall/toilette, living, cuisine équipée ouverte avec coin à déjeuner, buanderie, terrasse, parking pavé
 ETAGE - hall avec toilette, 2 chambres/2salles de bain
 EQUIPEMENTS - cuisine totalement équipée, sdb équipées, éclairage LED, citerne eau pluviale 5000L. avec réseau de distribution, chauffage poêle à pellets, panneaux photovoltaïques 4KWvr
 SYSTEME CONSTRUCTIF : structure bois sur radier béton armé, isolant 240mm murs et toiture, isolant PU 120mm sol, châssis PVC avec vitrage super-isolant, ventilation réglée sur taux hygrométrique des locaux, protection contre la surchauffe





	ZENCUBE "B+3"	145.000,00 €	16.100,00 €	24.200,00 €	185.300,00 €	38.913,00 €	224.213,00 €
ZENCUBE "B+3" réalisation en deux phases (ZENCUBE base puis plus tard le module "3")		145.000,00 €	16.100,00 €	33.800,00 €	194.900,00 €	40.929,00 €	235.829,00 €
<p>Le module ZenCube 3 comprend 3 niveaux dont une toiture inclinée à deux pans (en remplacement de la toiture plate de la ZenCube Base), avec deux chambres supplémentaires</p> <p>La maison se compose ainsi de :</p> <p>REZ - hall/toilette, living, cuisine équipée ouverte avec coin à déjeuner, buanderie, terrasse, parking pavé</p> <p>ETAGES - hall avec toilette, 4 chambres/2salles de bain, grenier</p>							
	ZENCUBE "B+L"	145.000,00 €	16.100,00 €	21.700,00 €	182.800,00 €	38.388,00 €	221.188,00 €
ZENCUBE "B+L" réalisation en deux phases (ZENCUBE base puis plus tard le module "L")		145.000,00 €	16.100,00 €	24.700,00 €	185.800,00 €	39.018,00 €	224.818,00 €
<p>Le module ZenCube L comprend une extension au living avec coin bureau/TV et avec une toiture terrasse (toiture plate) au niveau des chambres de l'étage</p> <p>La maison se compose ainsi de :</p> <p>REZ - hall/toilette, grand living avec coin bureau/TV, cuisine équipée ouverte avec coin à déjeuner, buanderie, terrasse, parking pavé</p> <p>ETAGES - hall avec toilette, 2 chambres/2salles de bain, terrasse pour chambres</p>							




	ZENCUBE "B+C"	145.000,00 €	16.100,00 €	6.600,00 €	167.700,00 €	35.217,00 €	202.917,00 €
ZENCUBE "B+C" réalisation en deux phases (ZENCUBE base puis plus tard le module "C")		145.000,00 €	16.100,00 €	7.300,00 €	168.400,00 €	35.364,00 €	203.764,00 €
<p>Le module ZenCube L comprend une extension au living avec coin bureau/TV et avec une toiture terrasse (toiture plate) au niveau des chambres de l'étage La maison se compose ainsi de : REZ - hall/toilette, grand living avec coin bureau/TV, cuisine équipée ouverte avec coin à déjeuner, buanderie, terrasse, parking pavé ETAGES - hall avec toilette, 2 chambres/2salles de bain, terrasse pour chambres</p>							
	ZENCUBE "B+3C"	145.000,00 €	16.100,00 €	30.800,00 €	191.900,00 €	40.299,00 €	232.199,00 €
ZENCUBE "B+3C" réalisation en deux phases (ZENCUBE base puis plus tard les modules "3C")		145.000,00 €	16.100,00 €	41.100,00 €	202.200,00 €	42.462,00 €	244.662,00 €
<p>Le module ZenCube B+3C comprend 3 niveaux dont une toiture inclinée à deux pans (en remplacement de la toiture plate de la ZenCube Base), avec deux chambres supplémentaires, ainsi qu'un carport une voiture avec auvent sur l'entrée La maison se compose ainsi de : REZ - hall/toilette, living, cuisine équipée ouverte avec coin à déjeuner, buanderie, terrasse, parking pavé avec car-port ETAGES - hall avec toilette, 4 chambres/2salles de bain, grenier</p>							


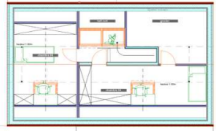


	ZENCUBE "B+3L"	145.000,00 €	16.100,00 €	45.900,00 €	207.000,00 €	43.470,00 €	250.470,00 €
ZEN CUBE "B+3L" réalisation en deux phases (ZENCUBE base puis plus tard les modules "3L")		145.000,00 €	16.100,00 €	58.500,00 €	219.600,00 €	46.116,00 €	265.716,00 €
<p>Le module ZenCube B+3L comprend 3 niveaux dont une toiture inclinée à deux pans (en remplacement de la toiture plate de la ZenCube Base), avec deux chambres supplémentaires, ainsi qu'une extension living avec un coin TV-bureau</p> <p>La maison se compose ainsi de :</p> <p>REZ - hall/toilette, grand living avec coin bureau-TV, cuisine équipée ouverte avec coin à déjeuner, buanderie, terrasse, parking pavé</p> <p>ETAGES - hall avec toilette, 4 chambres/2salles de bain, grenier, ainsi qu'une terrasse accessible depuis la chambre parents</p>							
	ZENCUBE "B+LC"	145.000,00 €	16.100,00 €	28.300,00 €	189.400,00 €	39.774,00 €	229.174,00 €
ZEN CUBE "B+LC" réalisation en deux phases (ZENCUBE base puis plus tard les modules "LC")		145.000,00 €	16.100,00 €	32.000,00 €	193.100,00 €	40.551,00 €	233.651,00 €
<p>Le module ZenCube B+LC comprend une extension au living avec coin bureau-TV et avec une toiture terrasse (toiture plate) au niveau des chambres de l'étage, ainsi que d'un carport une voiture avec auvent sur l'entrée</p> <p>La maison se compose ainsi de :</p> <p>REZ - hall/toilette, grand living avec coin bureau-TV, cuisine équipée ouverte avec coin à déjeuner, buanderie, terrasse, parking pavé avec carport</p> <p>ETAGES - hall avec toilette, 2 chambres/2salles de bain, terrasse pour chambres</p>							


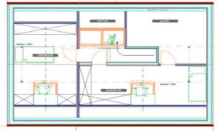


	ZENCUBE "B+3LC"	145.000,00 €	16.100,00 €	52.500,00 €	213.600,00 €	44.856,00 €	258.456,00 €
ZEN CUBE "B+3LC" réalisation en deux phases (ZEN CUBE base puis plus tard les modules "3LC")		145.000,00 €	16.100,00 €	65.800,00 €	226.900,00 €	47.649,00 €	274.549,00 €
<p>Le module ZenCube B+3LC comprend une extension au living avec coin bureau-TV et avec une toiture terrasse (toiture plate) au niveau des chambres de l'étage, ainsi qu'une toiture à versants accueillant 2 chambres supplémentaires, outre un carport pour une voiture avec auvent sur l'entrée</p> <p>La maison se compose ainsi de :</p> <p>REZ - hall/toilette, grand living avec coin bureau-TV, cuisine équipée ouverte avec coin à déjeuner, buanderie, terrasse, parking pavé avec carport</p> <p>ETAGES - hall avec toilette, 4 chambres/2salles de bain, grenier, ainsi qu'une terrasse accessible depuis la chambre parents</p>							
	ZENCUBE "F" Family	202.000,00 €	16.100,00 €	0,00 €	218.100,00 €	45.801,00 €	263.901,00 €
<p>Le module ZenCube F est l'habitation idéale pour une famille, avec un grand living, trois chambres et coin salle de jeux ou coin à dormir supplémentaire, deux sdd's, deux wc's, outre un carport pour une voiture avec auvent sur l'entrée et le local vélo.</p> <p>La maison se compose ainsi de :</p> <p>REZ - hall/toilette, grand living avec coin bureau-TV, cuisine équipée ouverte avec coin à déjeuner, buanderie, terrasse, parking pavé avec carport, rgt vélos</p> <p>ETAGES - hall avec toilette, 3 chambres + coin polyvalent, 2 salles de douche, grenier, ainsi qu'une terrasse accessible depuis la chambre parents</p>							





	ZENCUBE "F+3"	202.000,00 €	16.100,00 €	18.500,00 €	236.600,00 €	49.686,00 €	286.286,00 €
ZENCUBE "F+3" réalisation en deux phases (ZENCUBE F puis plus tard les modules "3")		202.000,00 €	16.100,00 €	21.200,00 €	239.300,00 €	50.253,00 €	289.553,00 €
<p>Le module ZenCube "F+3" comprend, en plus de ZenCube "F", une toiture double pans avec un grenier aménageable. Equipement de deux vélux et accès via un escalier escamotable, Toiture et murs sont livrés isolés, sans finition. Possibilité de créer ultérieurement une ou deux chambres et une zone de rangement.</p>							
	ZENCUBE "F+3e"	202.000,00 €	16.100,00 €	28.200,00 €	246.300,00 €	51.723,00 €	298.023,00 €
ZENCUBE "F+3e" réalisation en deux phases (ZENCUBE F puis plus tard les modules "3e")		202.000,00 €	16.100,00 €	31.200,00 €	249.300,00 €	52.353,00 €	301.653,00 €
<p>Le module ZenCube "F+3e" comprend, en plus de ZenCube "F", une toiture double pans avec un combles aménagés et accès via un escalier. La maison se compose ainsi de : REZ - hall/toilette, grand living avec coin bureau-TV, cuisine équipée ouverte avec coin à déjeuner, buanderie, terrasse, parking pavé avec carport, rgt vélos ETAGES - hall avec toilette, 3 chambres + coin polyvalent, 2 salles de douche, grenier, ainsi qu'une terrasse accessible depuis la chambre parents. COMBLES - hall, 2 chambres, local de rangement</p>							



	ZENCUBE "F+3"	202.000,00 €	16.100,00 €	18.500,00 €	236.600,00 €	49.686,00 €	286.286,00 €
ZENCUBE "F+3" réalisation en deux phases (ZENCUBE F puis plus tard les modules "3")		202.000,00 €	16.100,00 €	21.200,00 €	239.300,00 €	50.253,00 €	289.553,00 €
<p>Le module ZenCube "F+3" comprend, en plus de ZenCube "F", une toiture double pans avec un grenier aménageable. Equipement de deux vélux et accès via un escalier escamotable, Toiture et murs sont livrés isolés, sans finition. Possibilité de créer ultérieurement une ou deux chambres et une zone de rangement.</p>							
	ZENCUBE "F+3e"	202.000,00 €	16.100,00 €	28.200,00 €	246.300,00 €	51.723,00 €	298.023,00 €
ZENCUBE "F+3e" réalisation en deux phases (ZENCUBE F puis plus tard les modules "3e")		202.000,00 €	16.100,00 €	31.200,00 €	249.300,00 €	52.353,00 €	301.653,00 €
<p>Le module ZenCube "F+3e" comprend, en plus de ZenCube "F", une toiture double pans avec un combles aménagés et accès via un escalier. La maison se compose ainsi de : REZ - hall/toilette, grand living avec coin bureau-TV, cuisine équipée ouverte avec coin à déjeuner, buanderie, terrasse, parking pavé avec carport, rgt vélos ETAGES - hall avec toilette, 3 chambres + coin polyvalent, 2 salles de douche, grenier, ainsi qu'une terrasse accessible depuis la chambre parents. COMBLES - hall, 2 chambres, local de rangement</p>							



DEUX modules de jardin en GO fermé ou avec équipements chambre adolescent/ami, bureau : 20m2 intérieur + terrasse comprenant : sdb/toilette, coin cuisine, living, terrasse, rangement extérieur							
	ZENCUBE "E01"	24.350,00 €	28.200,00 €	0,00 €	52.550,00 €	11.035,50 €	63.585,50 €
	ZENCUBE "E02"	24.350,00 €	26.200,00 €	0,00 €	50.550,00 €	10.615,50 €	61.165,50 €
TOUS types de finitions de façades suivant devis sur mesure (crépis, bois, métal, ardoises, ...)							
type	prix de base	provisionnement postes divers (1)	options (svt modèle) (2)	total HTVA	TVA 21%	total TVAC	
<small>(1) prévus 8.500,00€ htva (honoraires archit., stabilité, PEB, techniques spéciales) et 5.800,00€ htva (raccordements égouts, electr, data's, eau)</small>							
<small>(2) autres options en matière de finitions et équipements, suivant annexe</small>							

VIII. Clauses Techniques & contractuelles

Métré descriptif détaillés :

- 1- ZenCube « B » - Base
- 2- ZenCube « 3 » - 3/4chambres avec toiture en pans
- 3- ZenCube « L » - extension living
- 4- ZenCube « C » - carport
- 5- ZenCube « E01 » - module extérieur (jardin) en cylindre
- 6- ZenCube « E02 » - module extérieur (jardin) en cube

A. Gros œuvre fermé

■ Enveloppe extérieure

La structure de la ZenCube est exclusivement faite de bois (Sapin Rouge du Nord traité), posée sur un radier en béton armé avec blocs d'assise isolant et un isolant PU de 120mm.

La ZenCube présente une excellente isolation de 240mm d'épaisseur en mur et toiture (cellulose inufflée) et en version de base, une finition crépis de type SKAP. (teinte au choix).

■ Plancher

Le plancher entre niveaux est réalisé en structure bois avec isolation acoustique en laine minérale.

Finition carrelée au rez-de-chaussée et OSB ou carrelage pour salles de bain à l'étage.

Plafond en gyproc 12,5mm rejointoyé, sur lattage.

■ Vitrages

Double vitrage super isolant K 1,0W/m²K, de type 4 saisons.

Des dispositifs sont prévus pour la protection du sur-ensoleillement, qui est un problème tout aussi important à gérer, dans les habitations, que le refroidissement pour le confort des occupants.

■ Toiture

La toiture est réalisée en structure bois SRN traité avec 240mm d'isolation en mousse sans solvant ou de laine minérale.

L'étanchéité à l'eau est réalisée en EPDM Vaeplan de Derbigum®

Les évacuations d'eau pluviale sont réalisées en zinc patiné anthrazinc.

■ Châssis

Les châssis sont réalisés en profil PVC de marque Gealan® et sont de couleur anthracite-noire ou au choix.

La pose des châssis est réalisée avec des bandes d'étanchéité à l'air contribuant à l'étanchéité à l'air globale de la ZenCube.



B. Equipements

■ Eau et sanitaire

la ZenCube comprend une citerne d'eau pluviale de 5000 litres avec pompe, filtre et réseau intérieur pour les toilettes, le lave-linge, le lave-vaisselle et le robinet de service (robinet d'eau non buvable).

L'ensemble du réseau d'alimentation en eau chaude et eau froide est réalisé en Alpex®.

Les évacuations d'eaux usées sont en PVC labellisé Benor.

Les sanitaires et robinetteries sont de qualité professionnelle.

L'eau chaude sanitaire est produite par un boiler électrique en grande partie alimenté par les panneaux photovoltaïques.

■ Ventilation contrôlée

La ventilation est assurée :

D'une part, par un apport d'air frais via des ventilations réglables dans les châssis des locaux de vie;

D'autre part, par des extracteurs d'air auto-réglé sur le taux d'humidité dans les locaux sanitaires et cuisine/buanderie.

■ Appareils sanitaire

- Vasque + robinet



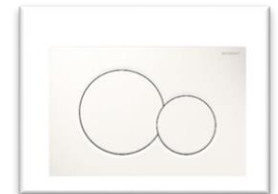
- Meuble évier



- Douche



- Toilette suspendue



■ Electricité

Les installations électriques sont réalisées en appareil NIKO blanc.

L'ensemble des points lumineux est équipé de spots encastrés ou d'appareils apparents, avec ampoules LED, basse énergie.



■ Panneaux photovoltaïques

Panneaux photovoltaïques DMEG 370W Monocrystalline BLACK (cadre noir 10 et Tedlar noir)

Garantie du constructeur de 20ans. Panneaux noirs monocristallins de 360Wc. Rendement de 80% garanti après 25 ans

Onduleur SMA de 4kW "Sunny Boy 4.0-1AV-41"
Fabricant allemand. Garantie constructeur 5 ans

Puissance de 4KW-crête, soit d'une production de +/-4000KWh/an, ou encore la consommation moyenne en électricité de 3,5 personnes.

■ Cuisine

Cuisine Howdens totalement équipée d'une valeur prix public de 17.000€ HTVA, soit un budget permettant un projet de qualité sur les plans esthétique et technique.



■ Chauffage

Le chauffage est assuré par un poêle à pellets de 12KW et des bouches de ventilation en planchers qui permettent la circulation de l'air chaud du rez-de-chaussée vers l'étage.

Des radiateurs sèche-serviettes électriques sont prévus dans les salles de bain.

Des prises de puissance sont prévues dans les chambres en cas de très grand froid, pour alimenter des radiateurs électriques d'appoint.



C. Finitions

■ Murs et plafonds

Tous les murs et plafonds sont réalisés en plaques de plâtre rejointoyées, prêtes à être peintes, posées sur lattage bois.

Dans les pièces humides, usage de plaques spécifiques pour locaux humides.

■ Sol

Au rez-de-chaussée, le sol est composé d'un isolant PU de 120mm, d'une chape de 70mm et d'un carrelage de teinte gris béton ou couleur similaire, de format allant de 60/60cm à 80/80 cm, en pose collée sur chape.

Les plinthes sont réalisées en bois prépeint en blanc.



■ Salle de bain

Dans les salles de bain, les zones carrelées en sol et mur sont préalablement équipées d'une protection contre l'humidité de type Kerdi.

le sol reçoit une finition avec carrelages de format -plus ou moins- 60/60 cm, de teinte gris béton ou similaire.

Une partie des murs est également carrelée (zone douche + lavabo) avec des modules de -plus ou moins- 30/60 cm, en pose verticale ou horizontale.

■ Portes intérieures

Les portes intérieures sont en panneaux alvéolaires avec chambranles et ébrasement. L'ensemble est prêt à être peint.

Les portes sont équipées de serrure standard avec une clé, de poignées de porte en U finition inox brossé, de paumelles aussi en inox brossé.

■ Escalier

L'escalier est réalisé en bois naturel, sans contre-marches, avec garde-corps en bois.

D. Aménagements extérieurs

■ A l'avant de la ZenCube

A l'avant de la maison, une zone de parking est aménagée pour un véhicule, ainsi qu'un accès piétonnier. L'ensemble est réalisé en pavés drainants de type Coeck® avec des joints en gravier Split 2/4 mm.



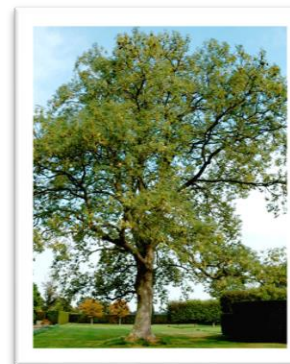
■ Plantation

Dans le budget de votre ZenCube sont aussi prévus la fourniture et plantation d'un arbre à haute tige du type Tilleul, Platane ou similaire afin d'assurer une zone d'ombrage naturel dans le jardin, mais aussi une zone de repos et de convivialité.

La plantation d'un arbre s'inscrit de plus, même de façon modeste, dans une démarche à portée écologique, tout comme l'est le concept général de la ZenCube.

■ A l'arrière de la ZenCube

A l'arrière de la ZenCube, est prévue une terrasse en plancher de chêne « brûlé » (ou bois similaire), posée sur les lambourdes traitées en autoclave. L'ensemble est mis en œuvre sur une fondation en remblais de briquillons recyclés et sur géotextile.



Ces quelques aménagements extérieurs visent à finaliser la construction de la ZenCube et à vous permettre de profiter pleinement et directement de votre nouvelle habitation.

E. Conditions de paiement

Paiement par tranche	1- Acompte de 5% à la commande (signature du contrat) 1,1- Acompte de 5% à l'ouverture du chantier (démarrage des travaux)	5% 10%
	2- Facturation suivant avancement des travaux, par tranche comme suit (gros-oeuvre fermé) : 2,1- Mise en fabrication des châssis : 5% du contrat; 2,2- Fondations/égouttage : 5% du contrat; 2,3- Pose structure mur/sol/toiture : 25% du contrat; 2,4- Pose châssis et étanchéité toiture : 10% du contrat;	15% 20% 45% 55%
Conditions de paiement	3- Facturation suivant avancement des travaux, par tranche comme suit (équipement/ finition) : 3,1- Cloisons 1 face et encastrement des techniques : 10% du contrat; 3,2- Travaux extérieurs : 5% du contrat; 3,3- Pose des équipements, plafonnage, enduit : 10% du contrat; 3,4- Pose cuisine et poêle à pellets : 15% du contrat;	65% 70% 80% 95%
	4- Réception provisoire : 4,1- Solde de 5% du contrat;	100%
	Paiement à la réception de la facture au grand comptant et au plus tard 7 JO (Jours Ouvrables) à compter de la date d'envoi par courriel de la facture. Tout retard de paiement donne lieu, de plein droit, aux modalités suivantes : 1- L'entreprise se réserve le droit de suspendre les travaux, aux frais, risques et périls du maître d'ouvrage; 2- Frais de rappel par courriel de 50,00 HT; 3- Intérêts de retard suivant le taux légal applicable aux marchés publics; toute semaine entamée donne lieu à l'application de ces intérêts. Les matériaux restent la propriété de l'entreprise, sauf spécifications express. Le transfert de propriété porte sur les ouvrages immobiliers au sens de la législation TVA. En cas de rupture unilatérale de contrat, la partie lésée reçoit de plein droit une indemnité forfaitaire de 5% du solde du marché sauf à démontrer que son préjudice est plus élevé. Dans cette hypothèse, l'indemnité est fixée sur la base de ce préjudice effectif et dûment motivé.	

F. Planning et garanties

Phases et délais contractuels	1- Prise de contact avec les services d'urbanisme afin de s'assurer de la faisabilité du projet (en concertation avec l'architecte); 2- Si avis positif, signature de la convention d'architecte et dépôt de la demande de permis d'urbanisme; 3- Mise au point du projet pour exécution (confirmation de tous les équipements, cuisine, ...) et le cas échéant, du devis, sans engagement financier du maître d'ouvrage (le projet restant protégé par les droits d'auteur de Eco@hOme; 3,1- Demande de raccordements égout et régies par le maître d'ouvrage; 4- Signature du contrat d'entreprise à dater de l'obtention du permis d'urbanisme, avec fixation d'une date de début du contrat;	date début contrat
	5- Phase I : commandes de châssis, de la structure bois et réalisation des fondations et égouttages : 8 semaines à compter de la date convenue pour le démarrage du contrat; 6- Phase II : gros-oeuvre fermé : 8 semaines; 7- Phase III : équipements/finitions et extérieurs : 14 semaines. 8- Réception provisoire dans les 2 semaines de la fin des travaux; 9- Réception définitive tacite après un an à dater de la réception provisoire, sauf demande contraire et par recommandé du maître d'ouvrage. Remarque : délais hors congés légaux, hors intempéries et force majeure	+ 8 sem. + 16 sem. + 30 sem. + 32 sem.
Garanties	Tous les travaux sont couverts par les garanties suivantes : 1- En cours de chantier jusqu'à la réception provisoire (fin des travaux) : couverture en responsabilité civile des entreprises à pied-d'oeuvre; 2- Garantie entre la réception provisoire et la réception définitive (un an à dater de la réception provisoire) : sur l'ensemble des ouvrages, sous réserve de bon usage, en "bon père de famille", du maître d'ouvrage; 3- Garantie décennale à dater de la réception provisoire. L'assurance couvre la responsabilité pour les dommages qui peuvent mettre en péril la solidité ou la stabilité du gros oeuvre fermé du bâtiment, sur une période de 10 ans. En outre, notre entreprise fournit au maître d'ouvrage, à la signature du contrat, une garantie bancaire de bonne fin du chantier (respect des conditions techniques, financières et des délais) à hauteur de 5,000euros, qui est libérée à la réception provisoire.	

G. Maison témoin ... Demander une visite





©Eco@Home SRL



www.ecoathome.be



info@ecoathome.be



+32.455.111540